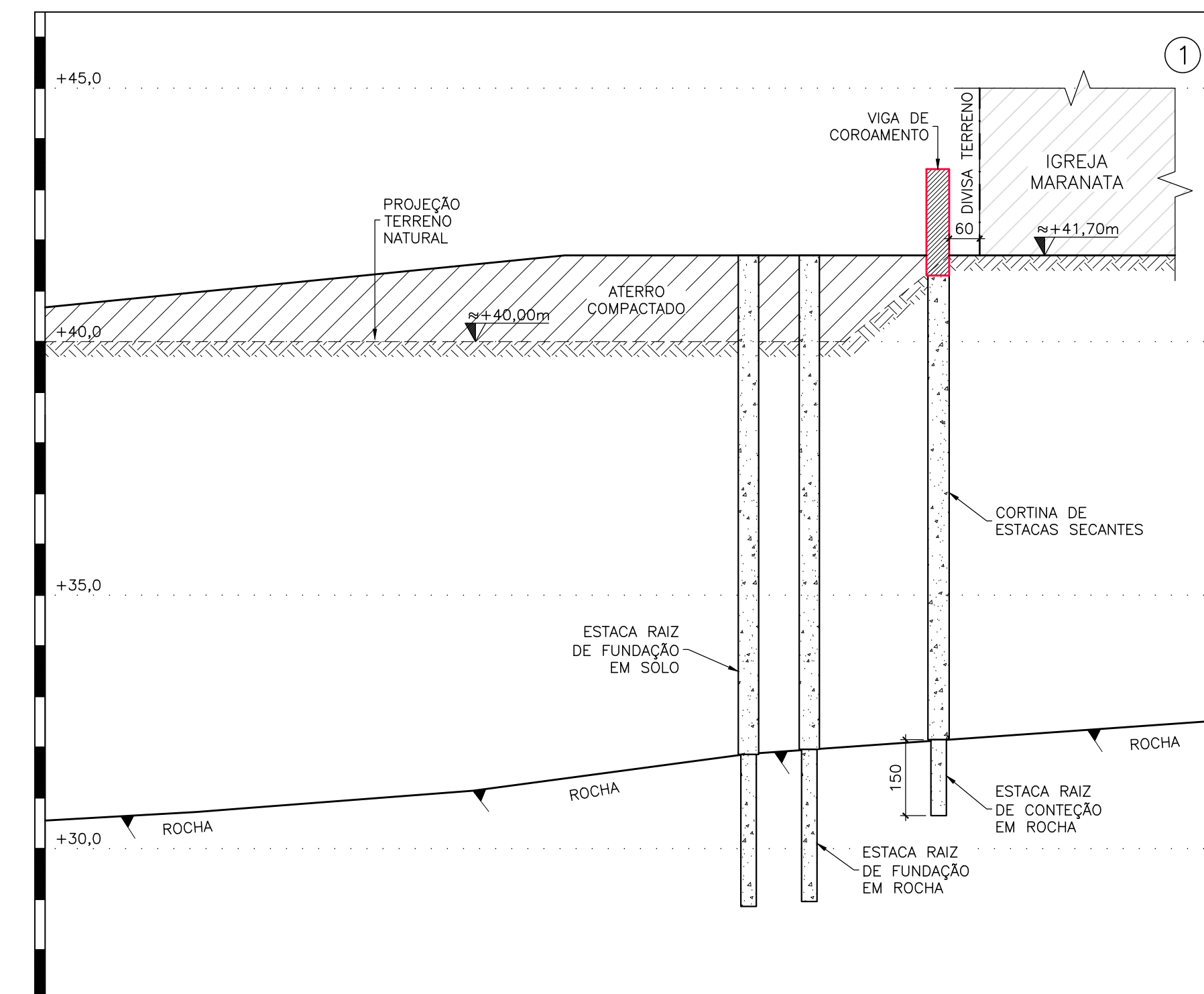


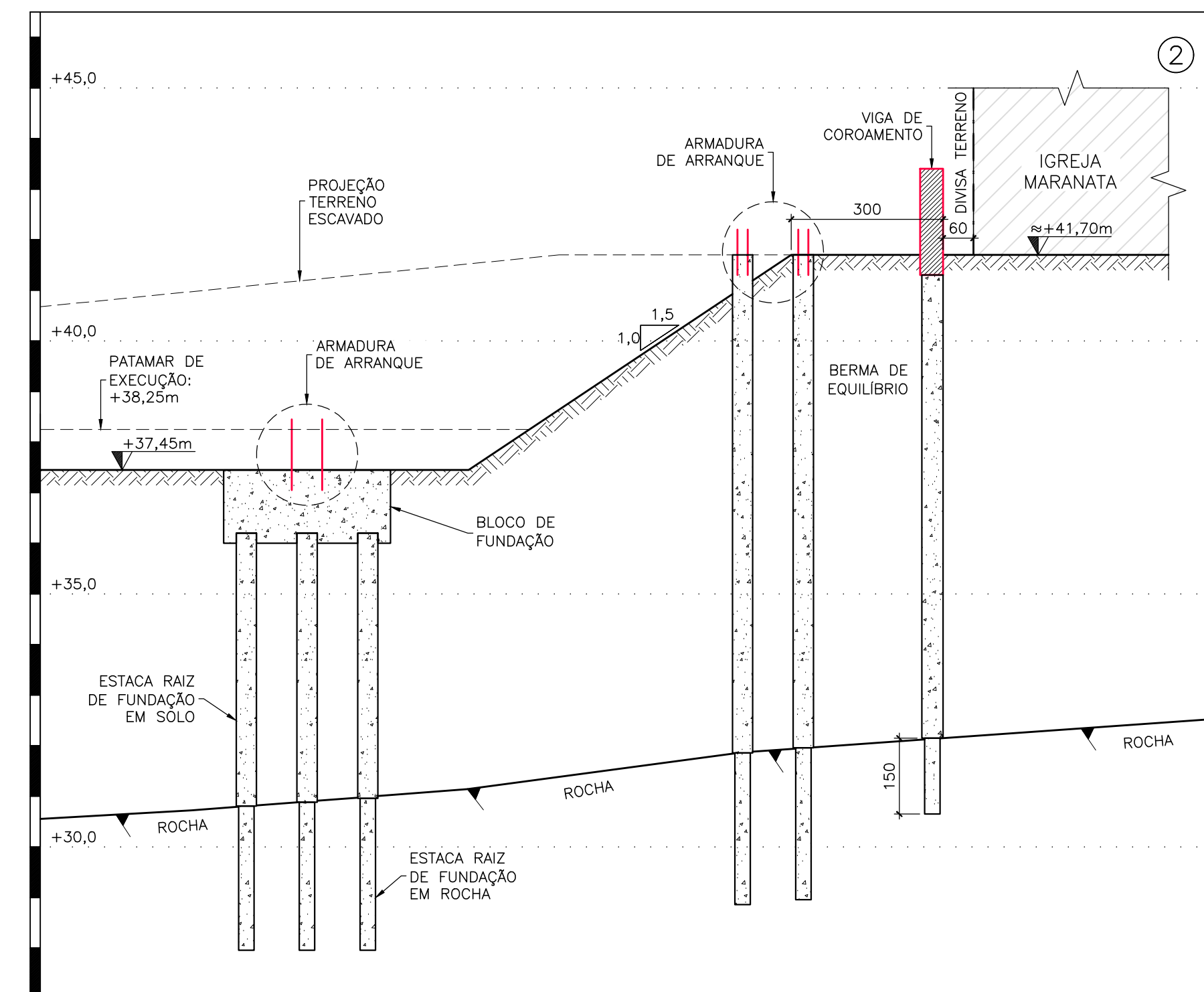
SEQUÊNCIA EXECUTIVA: VIZINHO IGREJA MARANATA
ESC.: 1/100



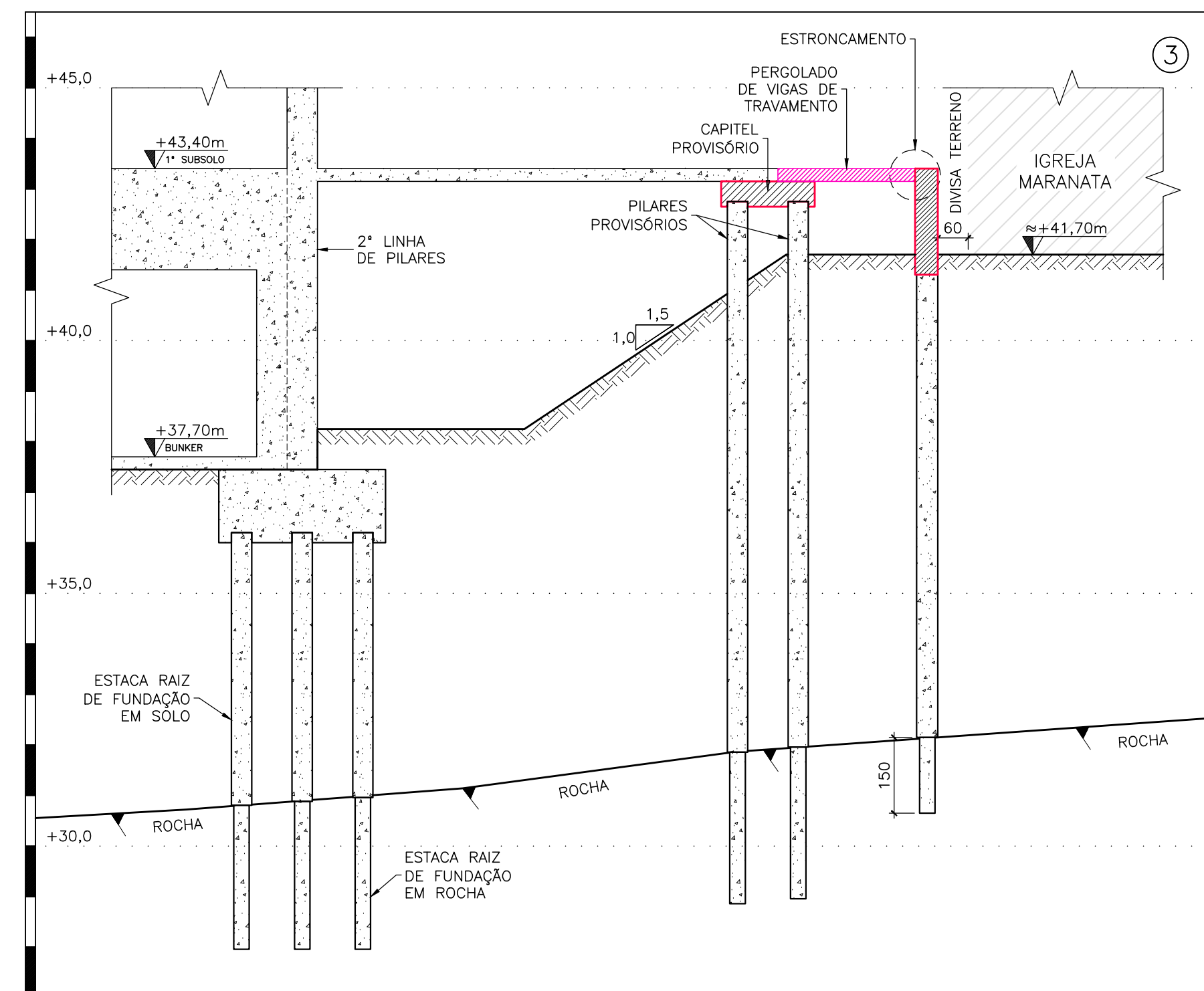
- EXECUTAR ATERRO COMPACTADO AO LONGO DO TRECHO QUE FAZ DIVISA COM A IGREJA MARANATA, DE FORMA A POSSIBILITAR A EXECUÇÃO DAS ESTACAS SECANTES DE CONTENÇÃO E DAS ESTACAS DA PRIMEIRA LINHA DE PILARES (P103, P104, P109, ETC.).
- EXECUTAR AS ESTACAS SECANTES E TIPO RAIZ DE CONTENÇÃO DO TRECHO QUE FAZ DIVISA COM A IGREJA MARANATA E AS ESTACAS DA PRIMEIRA LINHA DE PILARES (P103, P104, P109, ETC.) AO NÍVEL DA COTA $\approx +41,70m$, QUE FUNCIONARÃO COMO PILARES PROVISÓRIOS, CONFORME INDICADO NA PLANTA BAIXA GERAL, NAS ESPECIFICAÇÕES TÉCNICAS E NOS DETALHES ESPECÍFICOS.

OBS.: PARA EXECUÇÃO DAS ESTACAS DE CONTENÇÃO NESSE TRECHO ESTÁ SE PREVENDO UM AFASTAMENTO DE 60cm (DISTÂNCIA DA FACE DA ESTACA À EDIFICAÇÃO VIZINHA), TENDO EM VISTA A PRESENÇA DE FUNDAÇÕES DA EDIFICAÇÃO VIZINHA (IGREJA MARANATA). ANDA ASSIM, CASO NO MOMENTO DA EXECUÇÃO SE CONFIGUREM OBSTRUÇÕES NA EXECUÇÃO DAS ESTACAS, ESSE AFASTAMENTO DEVERÁ SER AUMENTADO.

- EXECUTAR VIGA DE COROAMENTO DAS ESTACAS DE CONTENÇÃO CONFORME PROJETO ESTRUTURAL;

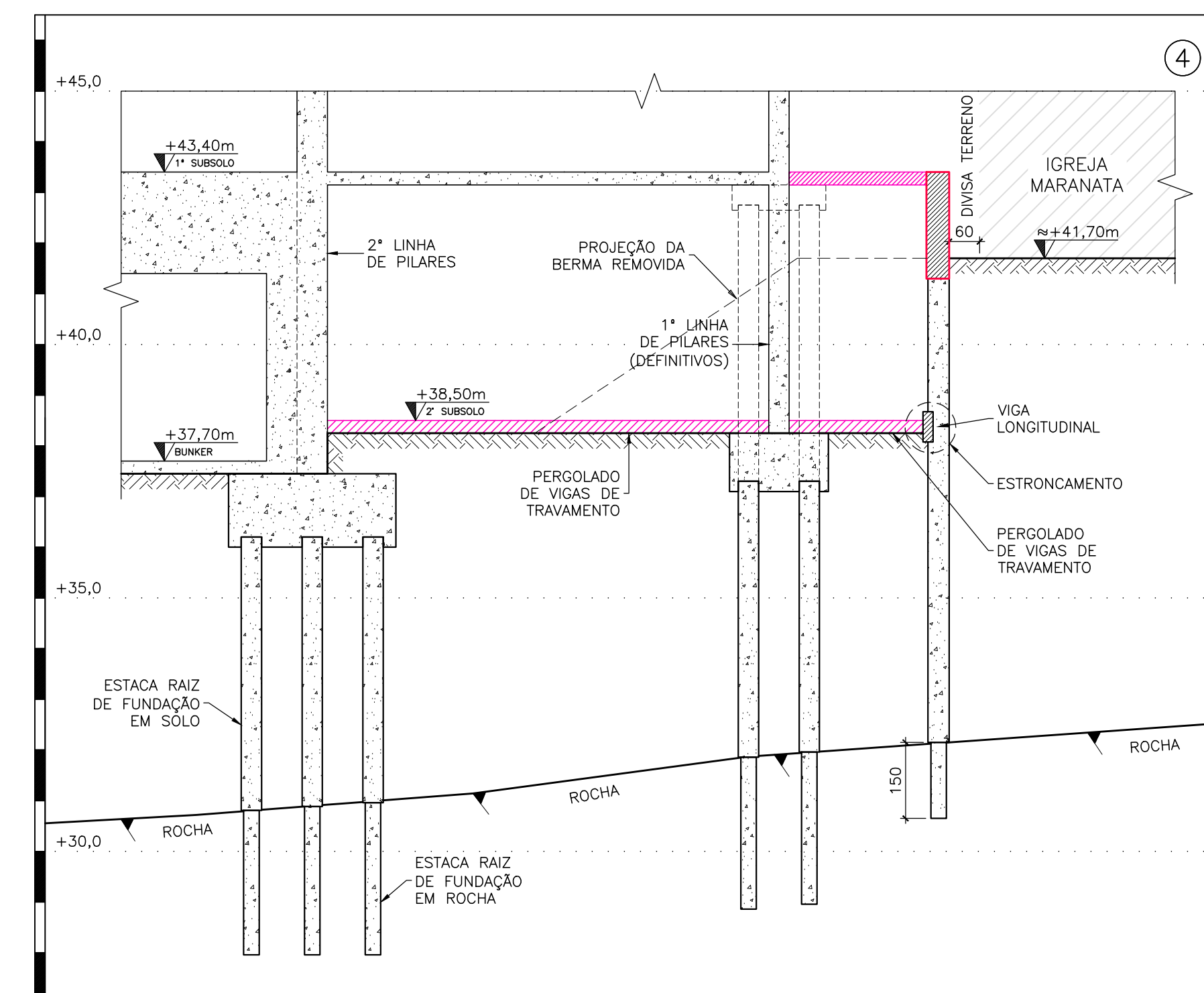


- ESCAVAR PARCIALMENTE O TERRENO AO NÍVEL DA COTA $+38,25m$ (PATAMAR DE EXECUÇÃO DAS ESTACAS DA REDA), MANTENDO JUNTO A CONTENÇÃO UMA BERMA DE EQUILÍBRIO COM LARGURA DE 3,00m E INCLINAÇÃO DE 1(V)1,5(H);
- EXECUTAR ESTACAS TIPO RAIZ DE FUNDAÇÃO AO NÍVEL DA COTA $+38,25m$ CONFORME INDICADO NA PLANTA BAIXA GERAL, NAS SEÇÕES, NAS ESPECIFICAÇÕES TÉCNICAS E NOS DETALHES ESPECÍFICOS;
- EXECUTAR BLOCOS DE COROAMENTO DAS ESTACAS TIPO RAIZ AO NÍVEL DA COTA $+37,45m$ (REGIÃO DO BUNKER) E O ARRANQUE DOS PILARES;



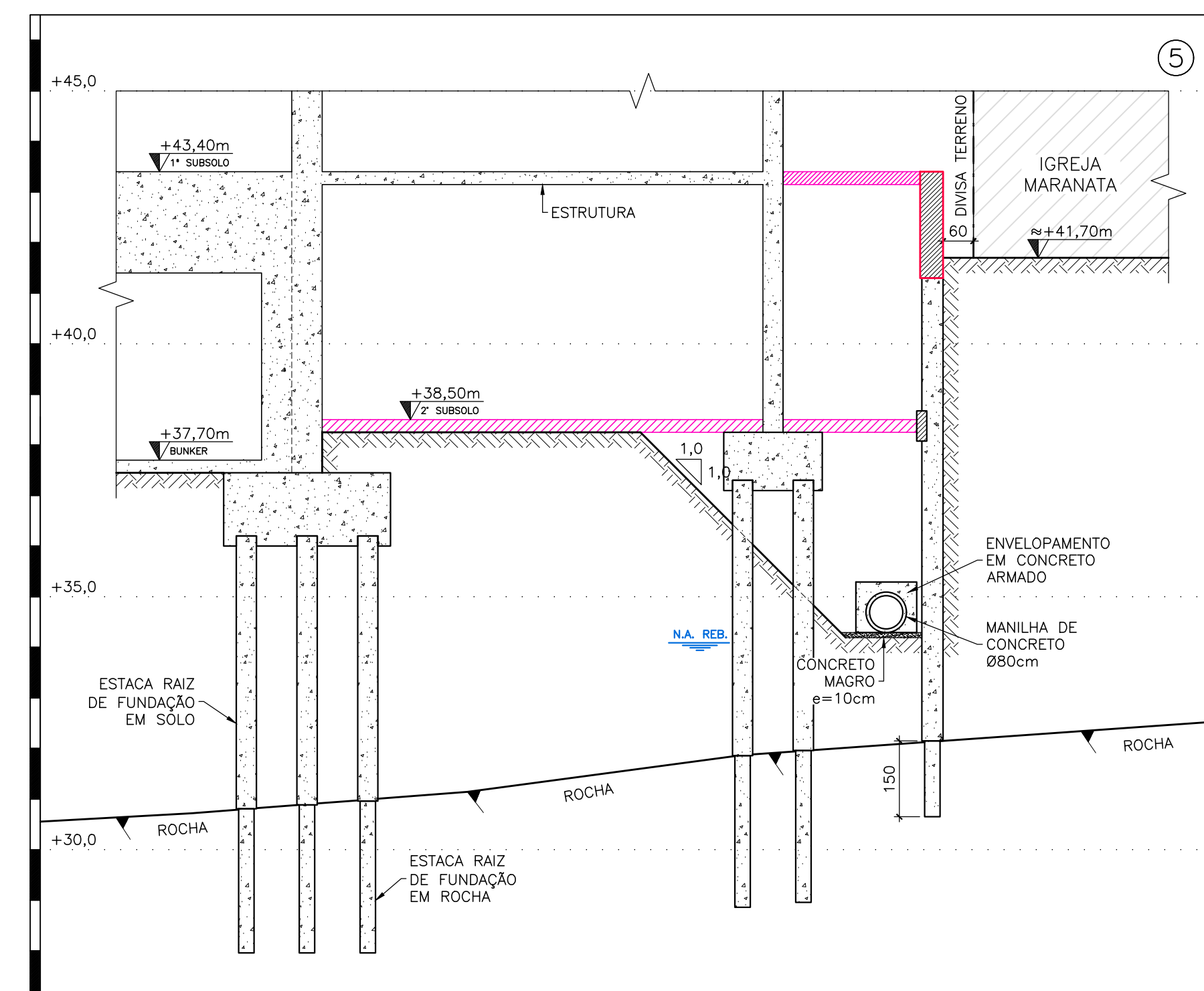
- EXECUTAR CAPITEL PROVISÓRIO NA CABEÇA DAS ESTACAS QUE FUNCIONARÃO COMO PILARES PROVISÓRIOS, PARA APOIO DA LAJE DO 1º SUBSOLO.
OBS. A) O DIMENSIONAMENTO E O DETALHAMENTO DO CAPITEL PROVISÓRIO, BEM COMO SUA LIGAÇÃO COM A LAJE, É DE RESPONSABILIDADE DO PROJETISTA ESTRUTURAL DA OBRA;
B) CASO SEJA NECESSÁRIO, PODERÁ SER REALIZADO UM PROLONGAMENTO (COMPLEMENTO) DA ESTACA ATÉ O NÍVEL DO CAPITEL, MANTENDO SUA ARMADURA (LONGITUDINAL E ESTRIBO) E ARGAMASSA OU CONCRETO DE f_{ck} IGUAL OU SUPERIOR AO DA ESTACA ($f_{ck} \geq 25MPa$).
- EXECUTAR ESTRUTURA, LAJES DO 1º SUBSOLO E PERGOLADO DE VIGAS DE TRAVAMENTO, ESTRONCADO A CONTENÇÃO NO TOPO DA VIGA DE COROAMENTO, CONFORME DETALHE DO PROJETO ESTRUTURAL.

OBS.: PODE PROSSEGUIR COM A EXECUÇÃO DA SUPERESTRUTURA ATÉ NO MÁXIMO A LAJE DE PISO DO 1º PAVIMENTO.

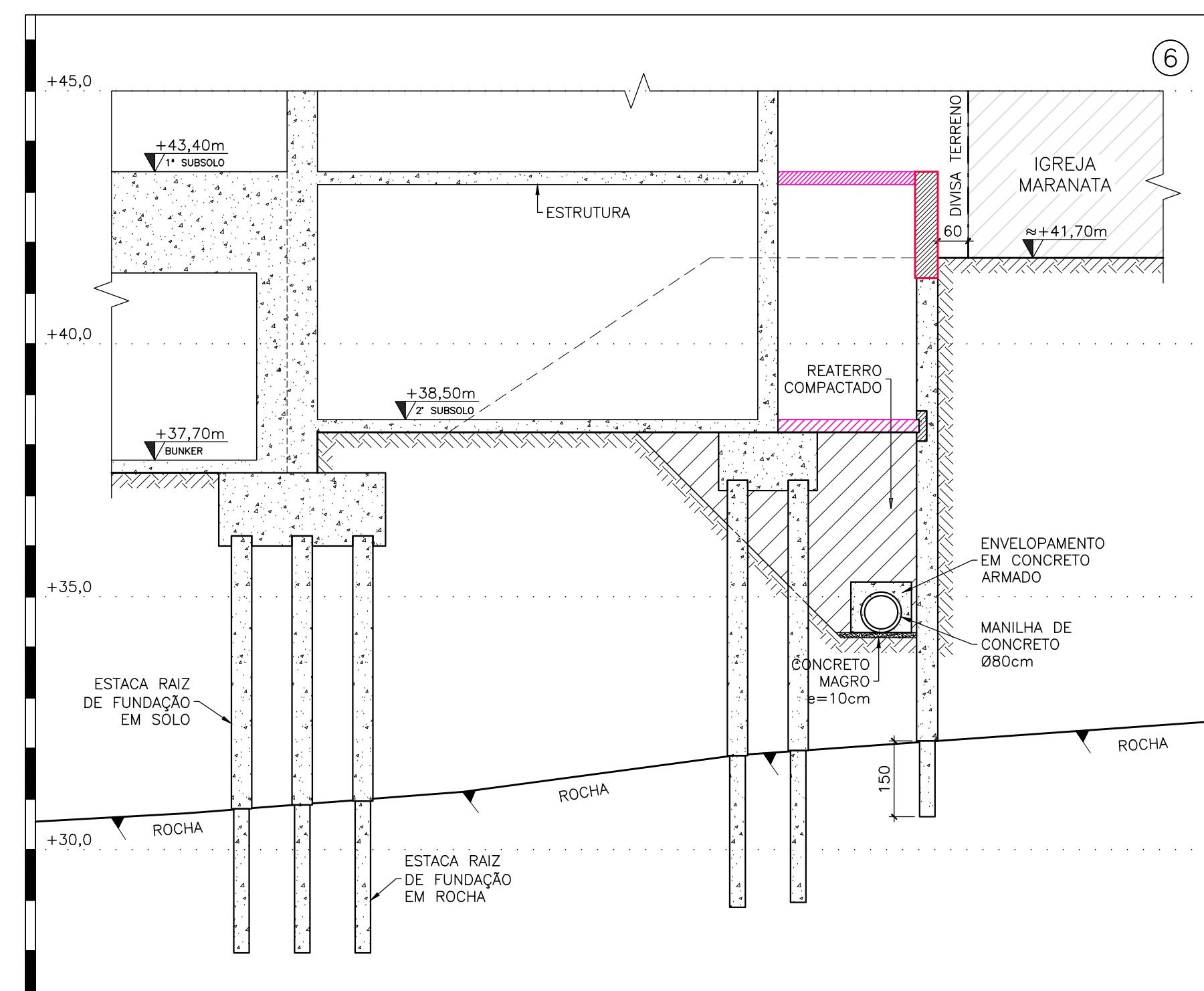


- REMOÇÃO DA BERMA DE EQUILÍBRIO PROVISÓRIA, SOMENTE APÓS ESTRONCAMENTO DA CONTENÇÃO COM PERGOLADO DE VIGAS/LAJE DO 2º SUBSOLO E CURA DO CONCRETO;
- EXECUTAR OS BLOCOS DE FUNDAÇÃO E OS PILARES DEFINITIVOS DA PRIMEIRA LINHA DE PILARES, AS VIGAS DE EQUILÍBRIO (E.V.E.), A VIGA LONGITUDINAL SOLIDARIZANDO AS ESTACAS E O PERGOLADO DE VIGAS DE TRAVAMENTO ESTRONCANDO-A À CORTINA DE CONTENÇÃO AO NÍVEL DA LAJE DO 2º SUBSOLO, CONFORME DETALHE DO PROJETO ESTRUTURAL.

OBS.: OS BLOCOS DE FUNDAÇÃO DEVEM INCORPORAR AS ESTACAS TIPO RAIZ DE ACORDO COM DETALHE DO PROJETO ESTRUTURAL. APÓS CURA DO CONCRETO DOS ELEMENTOS ESTRUTURAIS DEFINITIVOS, DEMOLIR ESTACAS EM PILAR PROVISÓRIO E O CAPITEL PROVISÓRIO.



- REALIZAR ESCAVAÇÃO PARA O ASSENTAMENTO DA MANILHA DE CONCRETO, MANTENDO UM TALUDE COM INCLINAÇÃO DE 1,0(V):1,0(H);
OBS.: PREVER O ESGOTAMENTO DE ÁGUA COM BOMBA SUBMERSA TIPO SAPO OU SIMILAR, DURANTE A ESCAVAÇÃO PARA ASSENTAMENTO DA MANILHA DE CONCRETO ARMADO.
- EXECUTAR BERÇO EM CONCRETO MAGRO, ASSENTAR E ENVELOPAR MANILHA COM CONCRETO ARMADO;



- REATERRO COMPACTADO DA ÁREA QUE FOI ESCAVADA PARA O ASSENTAMENTO DA MANILHA;
- EXECUÇÃO DO ACABAMENTO DEFINITIVO EM CONCRETO ARMADO NA CORTINA DE ESTACAS SECANTES, A SER DETALHADO PELO PROJETISTA ESTRUTURAL.

TERMO DE CONFIDENCIALIDADE

TODOS OS DADOS, INFORMAÇÕES, DOCUMENTOS E DEMAIS ASSUNTOS PERTINENTES AO PRESENTE "PROJETO/ESPECIFICAÇÃO TÉCNICA", ÀS PARTES, OU A TERCEIROS POR QUALQUER FORMA ENVOLVIDOS OU RELACIONADOS AO PRESENTE "PROJETO/ESPECIFICAÇÃO TÉCNICA", RECEBIDOS VERBALMENTE OU POR ESCRITO, EM SUPORTE FÍSICO OU ELETRÔNICO, SERÃO CARACTERIZADOS COMO "INFORMAÇÕES CONFIDENCIAIS", OBRIGANDO-SE O RECEPTOR DAS INFORMAÇÕES A NÃO DIVULGÁ-LAS, SEM AUTORIZAÇÃO E MENÇÃO À AUTORIA DA GEOCONSULT, COPIÁ-LAS, TRANSMITÍ-LAS, CEDÊ-LAS, VENDE-LAS, TORNA-LAS ACESSÍVEIS OU DELAS DISPOR A TERCEIROS NÃO ENVOLVIDOS NA PRESTAÇÃO DOS SERVIÇOS, MESMO APÓS A CONCLUSÃO DOS SERVIÇOS.

00	25/06/21	EMIÇÃO INICIAL
REVISÃO	DATA	DESCRIÇÃO
CONSULTORIA DE SOLOS E FUNDAÇÕES LTDA e-mail: geoconsult@geoconsult.com.br TEL./FAX: (27) 3029-6482		
SUPORTE ORÇÃO: HOSPITAL EVANGÉLICO DE CACHOEIRO DE ITAPEMIRIM HOSPITAL DO CÂNCER		CONSULTORIA N.º: 33/2020
PROJETO/ASSUNTO: PROJETO GEOTÉCNICO DE FUNDAÇÃO E CONTENÇÃO SEQ. EXECUTIVA 05: VIZINHO IGREJA MARANATA		PLANILHA N.º: 011
LOCAL: RUA ANACLETO RAMOS, 55, CACHOEIRO DE ITAPEMIRIM, ES.	ESCALA: INDICADA	
AUTOR E RESPONSÁVEL TÉCNICO: UBERESCILAS F. POLIDO - CREA-ES 820/D	DATA: 25/06/21	
CO-AUTOR: TAYRO ZONTA - CREA ES-24530/D	ARQUIVO: HECI-HDC-GEO-SEQ-P11.dwg	