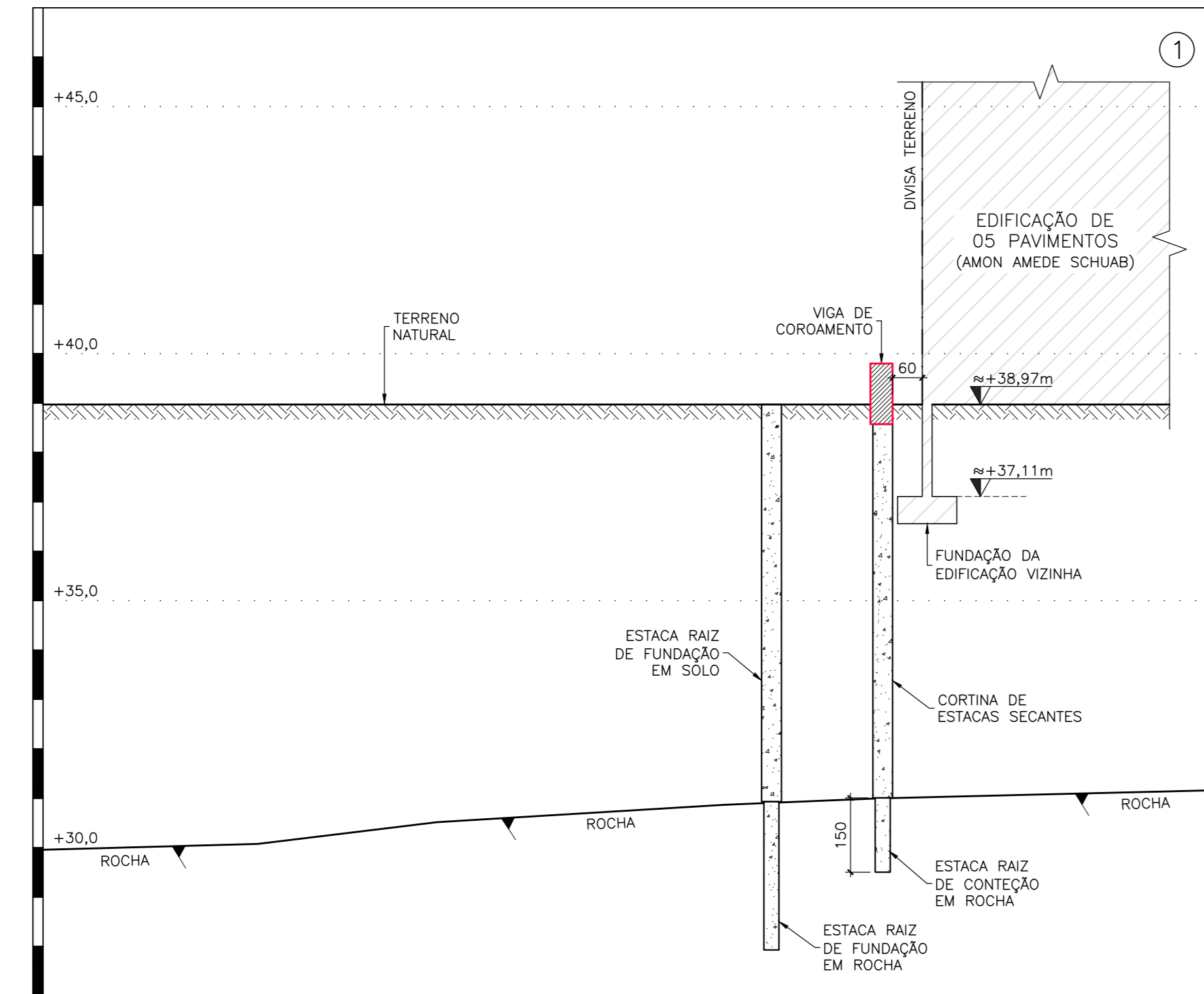
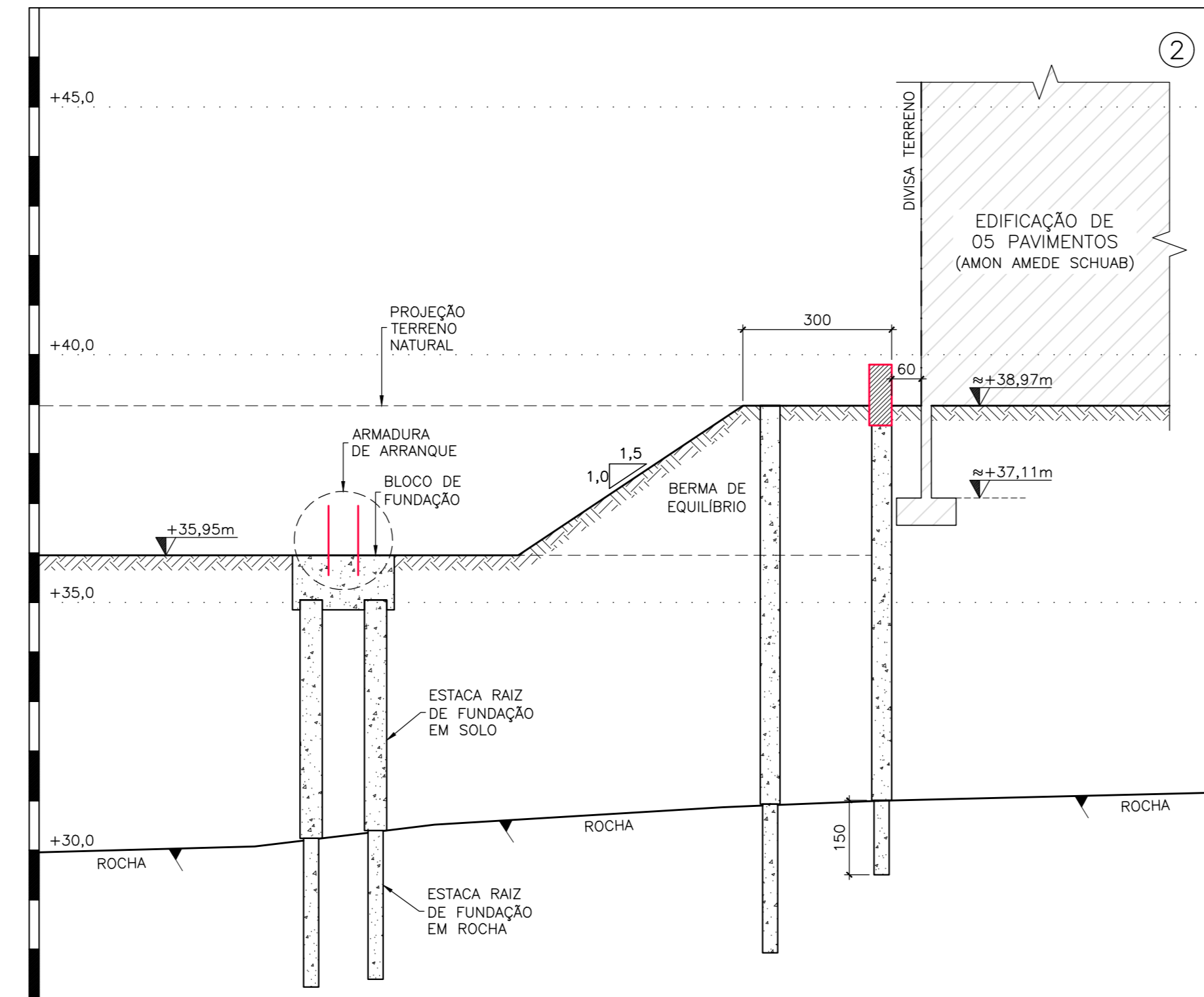


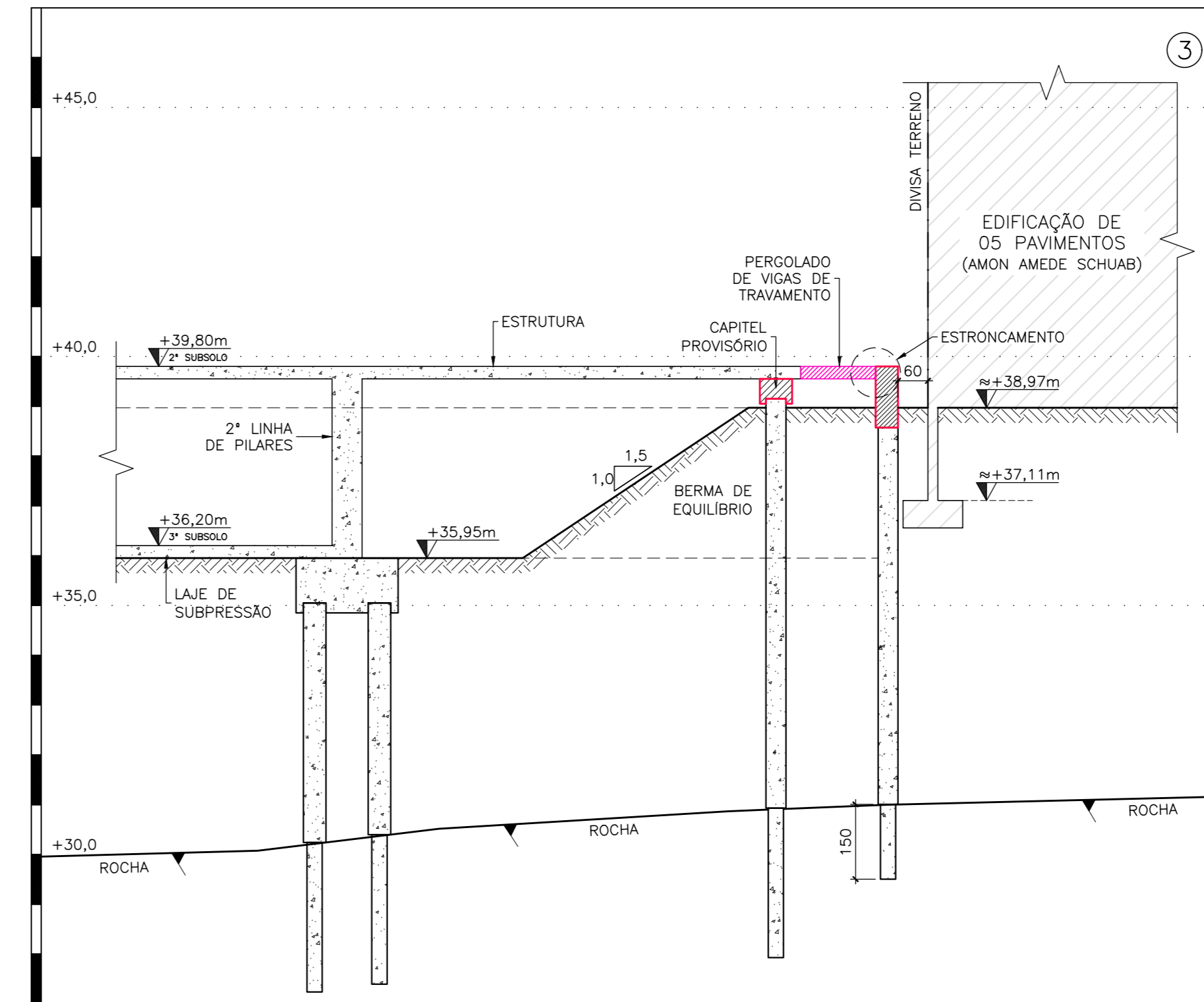
**SEQUÊNCIA EXECUTIVA: VIZINHO AMON SCHUAB**  
 ESC.: 1/100



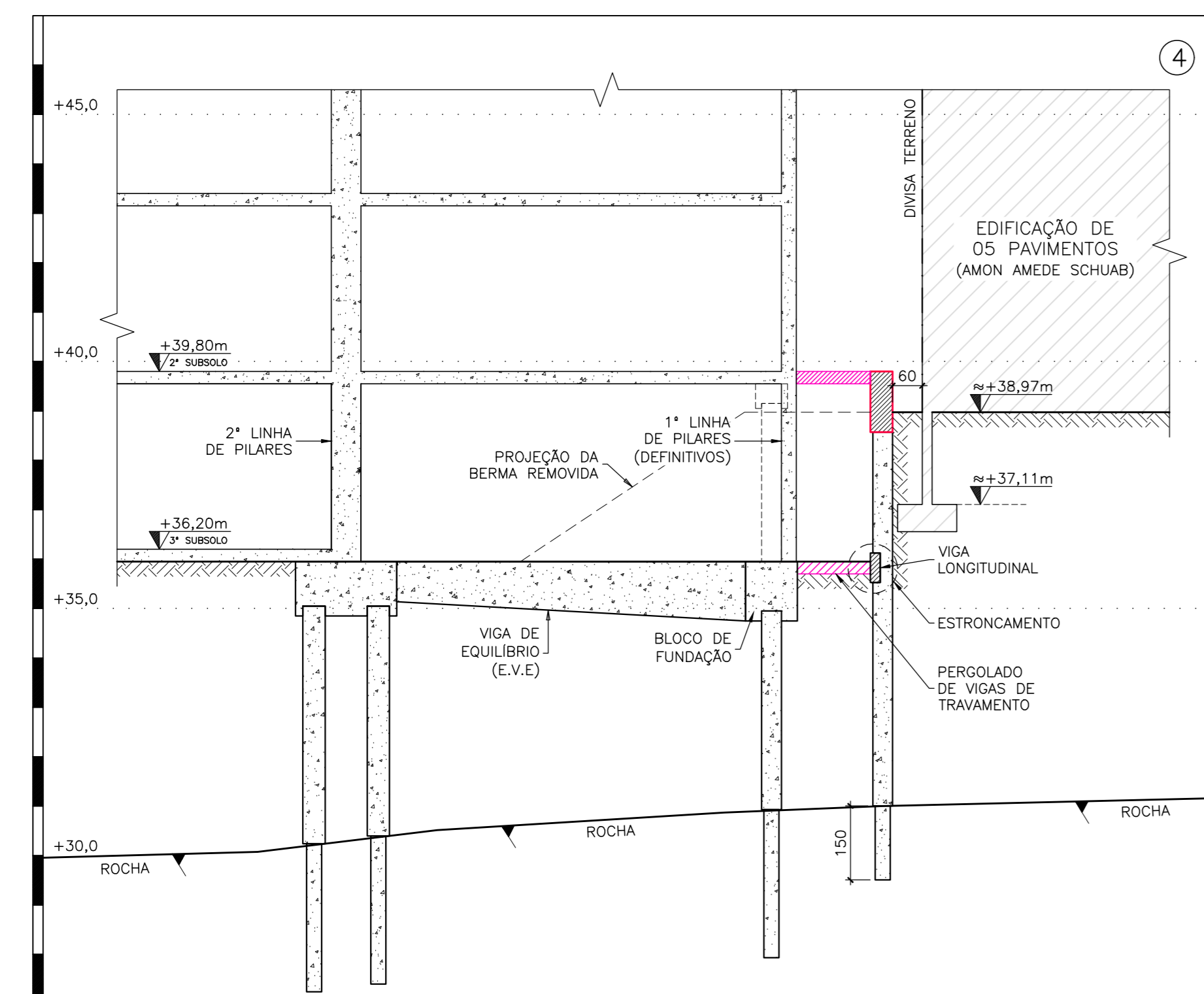
- EXECUTAR AS ESTACAS SECANTES ATÉ O IMPENETRÁVEL E RAZ DE CONTENÇÃO (ANCORADAS NA ROCHA) DO TRECHO QUE FAZ DIVISA COM O VIZINHO AMON AMEDE SCHUAB E ESTACAS DA PRIMEIRA LINHA DE PILARES (P112, P113, P114, P115, ETC.) AO NÍVEL DA COTA  $\approx +38,97m$ , QUE FUNCIONARÃO COMO PILARES PROVISÓRIOS, CONFORME INDICADO NA PLANTA BAIXA GERAL, NAS ESPECIFICAÇÕES TÉCNICAS E NOS DETALHES ESPECÍFICOS.  
 OBS.: PARA EXECUÇÃO DAS ESTACAS DE CONTENÇÃO NESSE TRECHO ESTÁ SE PREVENDO UM AFASTAMENTO DE 60cm (DISTÂNCIA DA FACE DA ESTACA À EDIFICAÇÃO VIZINHA), TENDO EM VISTA A PRESENÇA DE FUNDADAÇÕES DO VIZINHO AMON SCHUAB. ANDA ASSIM, CASO NO MOMENTO DA EXECUÇÃO SE CONFIGUREM OBSTRUÇÕES NA EXECUÇÃO DAS ESTACAS, ESSE AFASTAMENTO DEVERÁ SER AUMENTADO.
- EXECUTAR VIGA DE CORDAMENTO DAS ESTACAS TIPO RAZ DE CONTENÇÃO CONFORME PROJETO ESTRUTURAL;



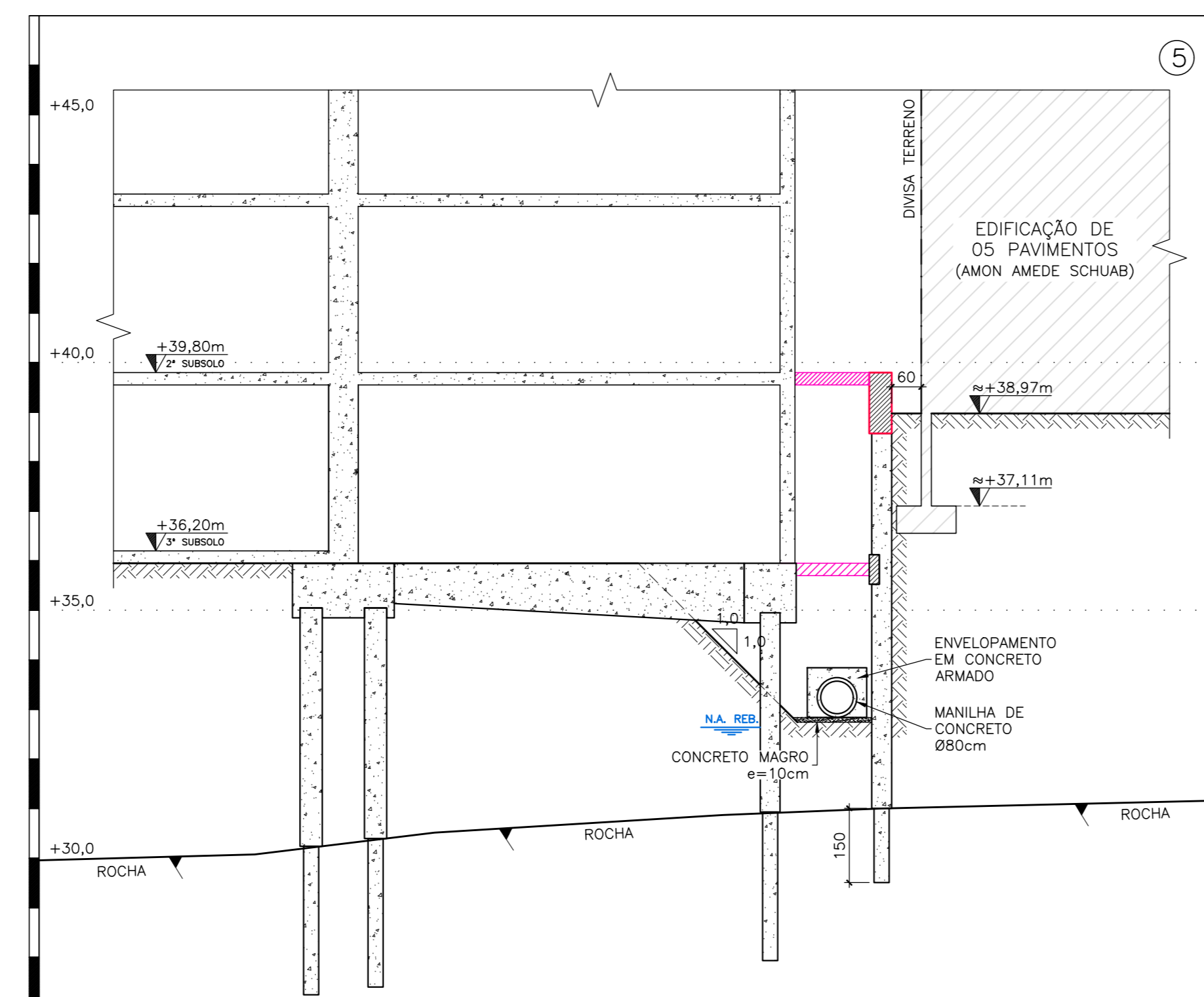
- ESCAVAR PARCIALMENTE O TERRENO AO NÍVEL DA COTA  $+35,95m$  (BASE DA LAJE DE SUBPRESSÃO) MANTENDO JUNTO À CONTENÇÃO UMA BERMA DE EQUILÍBRIO COM LARGURA DE 3,00m E INCLINAÇÃO DE 1(V):1,5(H);
- EXECUTAR ESTACAS TIPO RAZ DE FUNDADAÇÃO AO NÍVEL DA COTA  $+35,95m$  CONFORME INDICADO NA PLANTA BAIXA GERAL, NAS SEÇÕES, NAS ESPECIFICAÇÕES TÉCNICAS E NOS DETALHES ESPECÍFICOS;
- EXECUTAR BLOCOS DE CORDAMENTO DAS ESTACAS TIPO RAZ DAS FUNDADAÇÕES EXECUTADAS AO NÍVEL DA COTA  $+35,95m$  E O ARRANQUE DOS PILARES;



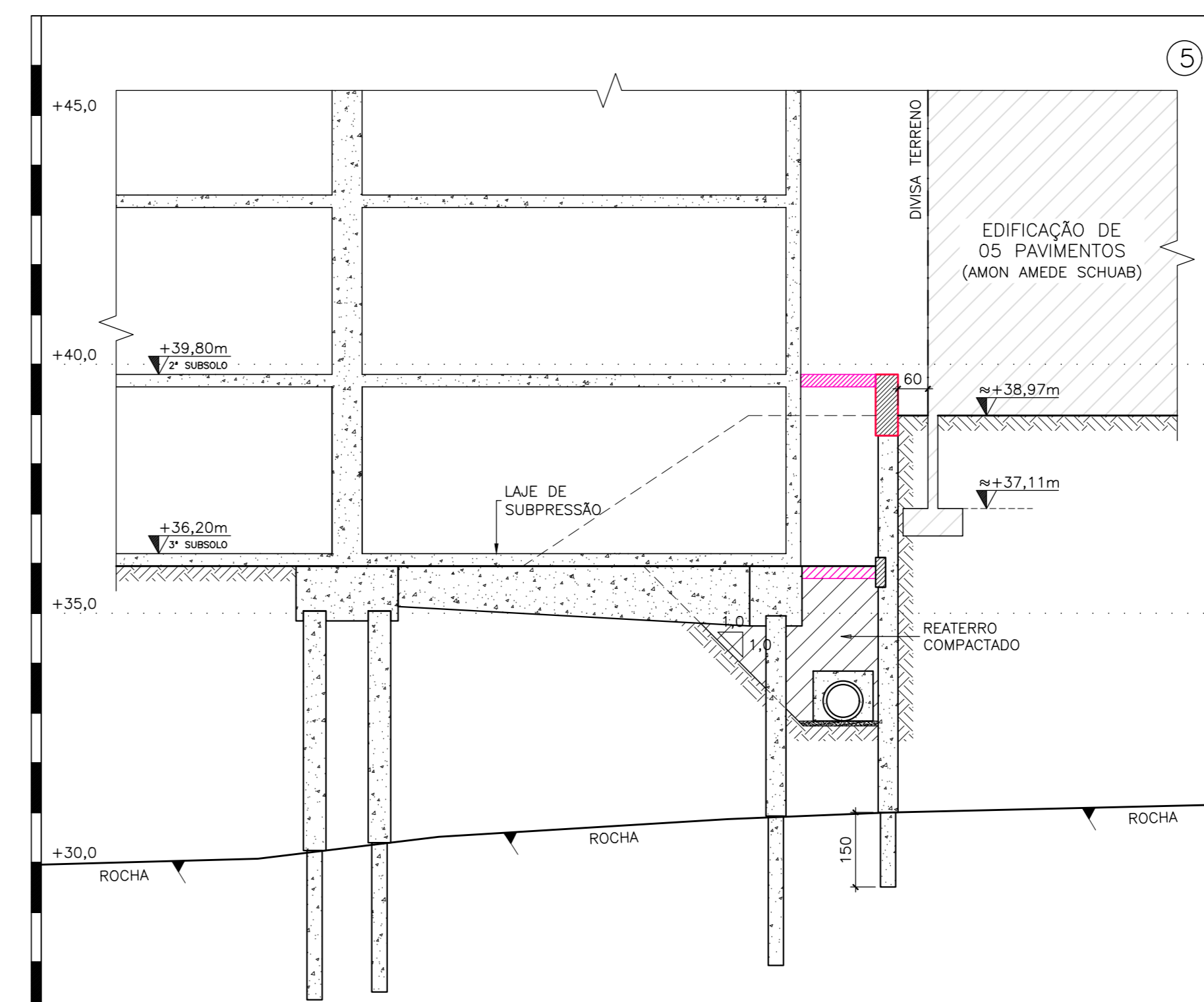
- EXECUTAR CAPITEL PROVISÓRIO NA CABEÇA DAS ESTACAS QUE FUNCIONARÃO COMO PILARES PROVISÓRIOS, PARA APOIO DA LAJE DO 2º SUBSÓLO;  
 OBS.: A) O DIMENSIONAMENTO E O DETALHAMENTO DO CAPITEL PROVISÓRIO, BEM COMO SUA LIGAÇÃO COM A LAJE, É DE RESPONSABILIDADE DO PROJETISTA ESTRUTURAL DA OBRA;  
 B) CASO SEJA NECESSÁRIO, PODERÁ SER REALIZADO UM PROLONGAMENTO (COMPLEMENTO) DA ESTACA ATÉ O NÍVEL DO CAPITEL, MANTENDO SUA ARMADURA LONGITUDINAL E ESTRIBO) E ARGAMASSA OU CONCRETO DE 1ck IGUAL OU SUPERIOR AO DA ESTACA (1ck $\geq$ 25MPa).
- EXECUTAR ESTRUTURA, LAJE DO 2º SUBSÓLO E PERGOLADO DE VIGAS DE TRAVAMENTO, ESTRACIONADO À CONTENÇÃO NO TOPO DA VIGA DE CORDAMENTO, CONFORME DETALHE DO PROJETO ESTRUTURAL;  
 OBS.: PODE PROSSIGUIR COM A EXECUÇÃO DA SUPERESTRUTURA ATÉ NO MÁXIMO A LAJE DE PISO DO 1º PAVIMENTO.



- REMOÇÃO DA BERMA DE EQUILÍBRIO PROVISÓRIA, SOMENTE APÓS ESTRACIONAMENTO DA CONTENÇÃO COM PERGOLADO DE VIGAS/LAJE DO 2º SUBSÓLO E CURA DO CONCRETO;
- EXECUTAR OS BLOCOS DE FUNDADAÇÃO E OS PILARES DEFINITIVOS DA PRIMEIRA LINHA DE PILARES, AS VIGAS DE EQUILÍBRIO (E.V.E.), A VIGA LONGITUDINAL SOLIDARIZANDO AS ESTACAS E O PERGOLADO DE VIGAS DE TRAVAMENTO ESTRACIONANDO A CORTINA DE CONTENÇÃO AO NÍVEL DA LAJE DO 3º SUBSÓLO, CONFORME DETALHE DO PROJETO ESTRUTURAL.  
 OBS.: OS BLOCOS DE FUNDADAÇÃO DEVEM INCORPORAR AS ESTACAS TIPO RAZ DE ACORDO COM DETALHE DO PROJETO ESTRUTURAL. APÓS CURA DO CONCRETO DOS ELEMENTOS ESTRUTURAIS DEFINITIVOS, DEMOLIR ESTACAS EM PILAR PROVISÓRIO E O CAPITEL PROVISÓRIO.



- REALIZAR ESCAVAÇÃO PARA O ASSENTAMENTO DA MANILHA DE CONCRETO MANTENDO UM TALUDE COM INCLINAÇÃO DE 1,0(V):1,0(H);  
 OBS.: PREVER O ESCOTAMENTO DE ÁGUA COM BOMBA SUBMERSA TIPO SAFO OU SIMILAR, DURANTE A ESCAVAÇÃO PARA ASSENTAMENTO DA MANILHA DE CONCRETO ARMADO.
- EXECUTAR BERÇO EM CONCRETO MAGRO, ASSENTAR E ENVELOPAR MANILHA COM CONCRETO ARMADO;



- REATERRO COMPACTADO DA ÁREA QUE FOI ESCAVADA PARA O ASSENTAMENTO DA MANILHA;
- EXECUÇÃO DO ACABAMENTO DEFINITIVO EM CONCRETO ARMADO NA CORTINA DE ESTACAS SECANTES, A SER DETALHADO PELO PROJETISTA ESTRUTURAL.

**TERMO DE CONFIDENCIALIDADE**

TODOS OS DADOS, INFORMAÇÕES, DOCUMENTOS E DEMAIS ASSUNTOS PERTINENTES AO PRESENTE "PROJETO/ESPECIFICAÇÃO TÉCNICA", ÀS PARTES, OU A TERCEIROS POR QUALQUER FORMA ENVOLVIDOS OU RELACIONADOS AO PRESENTE "PROJETO/ESPECIFICAÇÃO TÉCNICA", RECEBIDOS VERBALMENTE OU POR ESCRITO, EM SUPORTE FÍSICO OU ELETRÔNICO, SERÃO CARACTERIZADOS COMO "INFORMAÇÕES CONFIDENCIAIS", OBRIGANDO-SE O RECEPTOR DAS INFORMAÇÕES A NÃO DIVULGÁ-LAS, SEM AUTORIZAÇÃO E MENÇÃO À AUTORIA DA GEOCONSULT, COPIÁ-LAS, TRANSMITÍ-LAS, CEDE-LAS, VENDE-LAS, TORNÁ-LAS ACESSÍVEIS OU DELAS DISPOR A TERCEIROS NÃO ENVOLVIDOS NA PRESTAÇÃO DOS SERVIÇOS, MESMO APÓS A CONCLUSÃO DOS SERVIÇOS.

00	25/06/21	EMISSÃO INICIAL
REVISÃO	DATA	DESCRIÇÃO
<b>GEOCONSULT</b> CONSULTORIA DE SOLOS E FUNDACOES LTDA <small>e-mail: geoconsult@gcoconsult.com.br TEL/FAX: (27) 3029-6482</small>		
CLIENTE/EMPRESA	HOSPITAL EVANGÉLICO DE CACHEIRO DE ITAPEMIRIM HOSPITAL DO CÂNCER	CONSULTORIA N.º 33/2020
PROJETO/ASSUNTO	PROJETO GEOTÉCNICO DE FUNDAÇÃO E CONTENÇÃO SEQUÊNCIA EXECUTIVA 04: VIZINHO AMON SCHUAB	FRANQUIA N.º 010
LOCAL	RUA ANACLETO RAMOS, 55, CACHEIRO DE ITAPEMIRIM, ES.	ESCALA INDICADA
AUTOR E RESPONSÁVEL TÉCNICO	UBERESCILAS F. POLIDO - CREA-ES 820/D	DATA 25/06/21
CO-AUTOR	TAYRO ZONTA - CREA ES-24530/D	ARQUIVO HECI-HDC-GEO-SEQ-P10.dwg