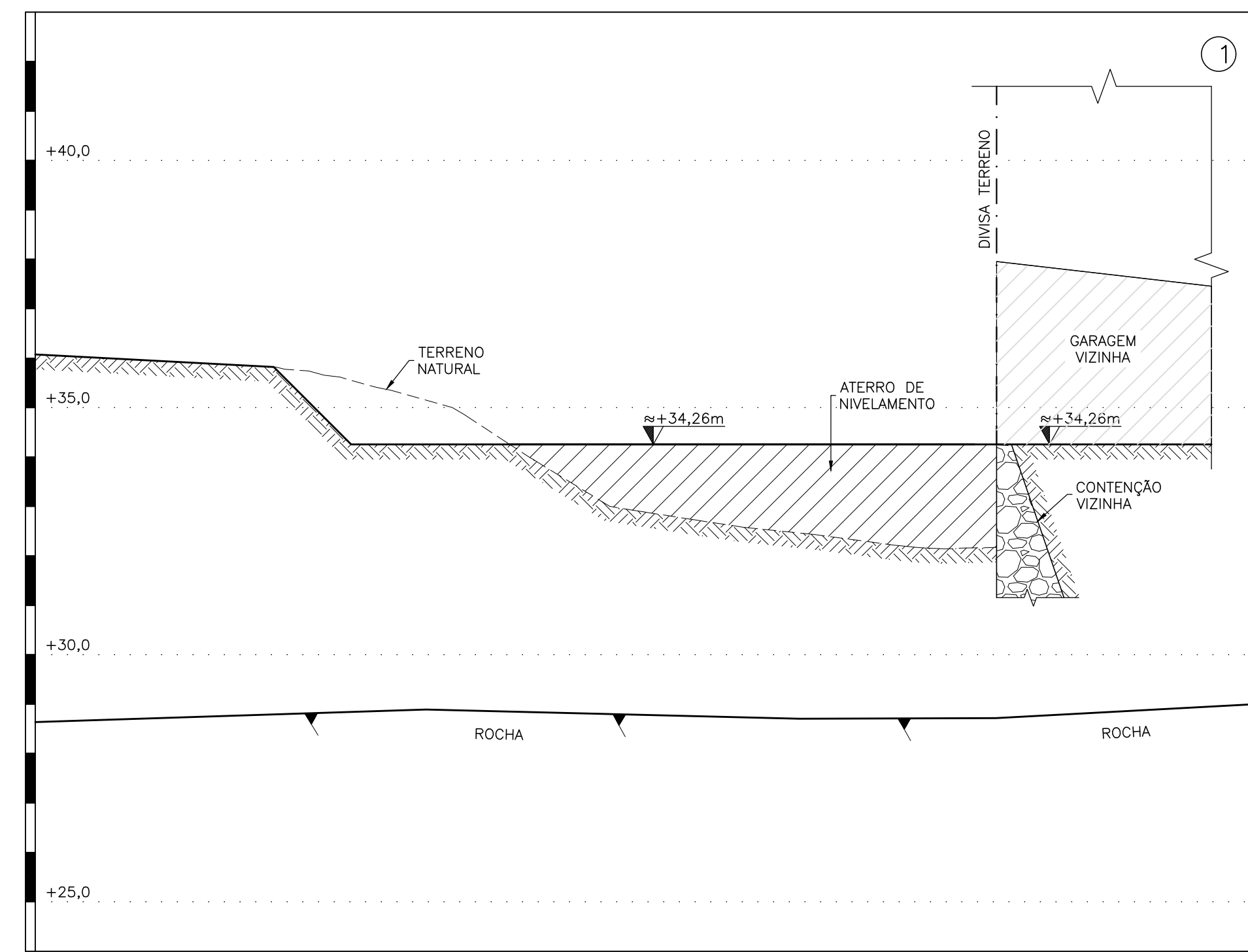
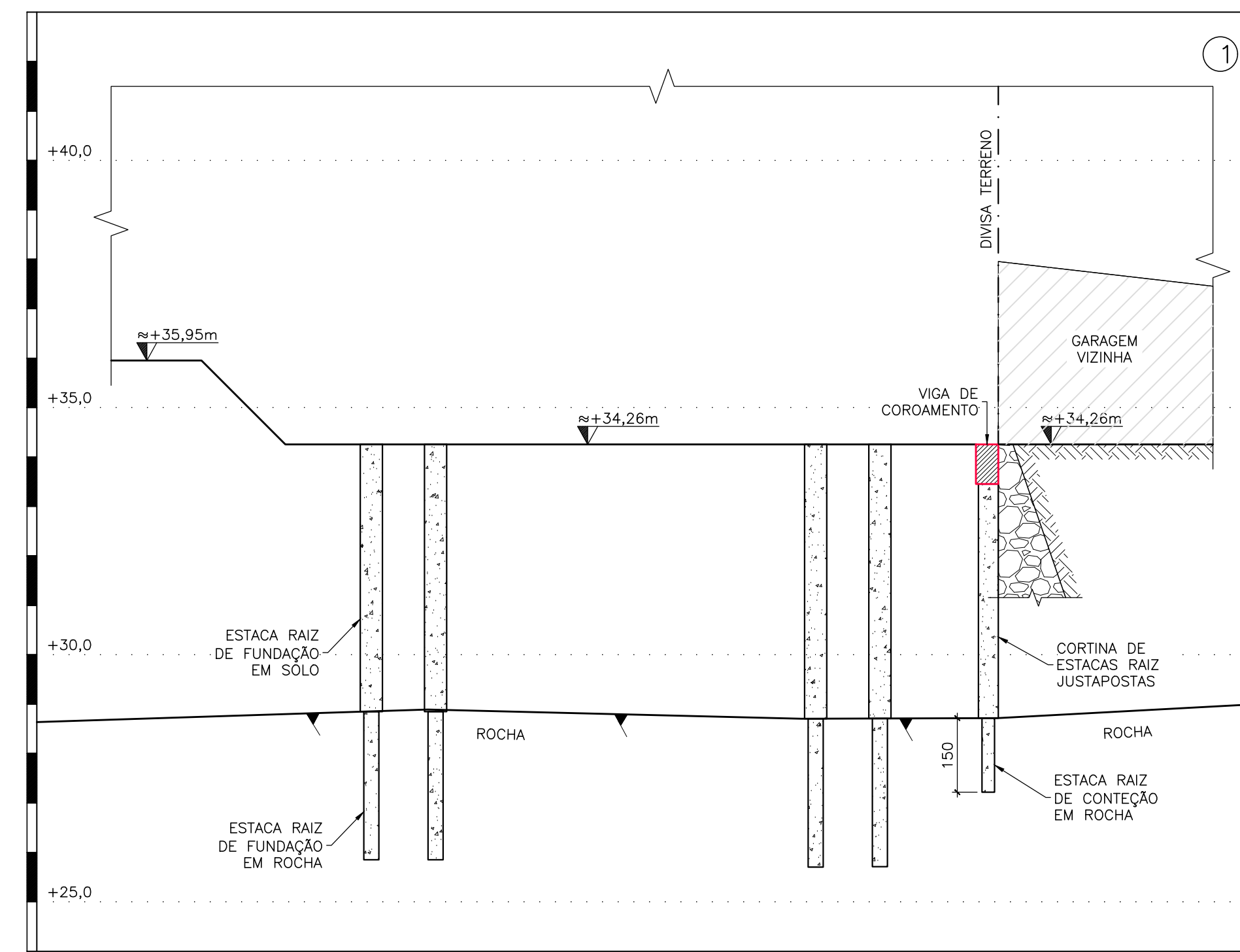


SEQUÊNCIA EXECUTIVA: VIZINHO LOURIVAL ALTOÉ

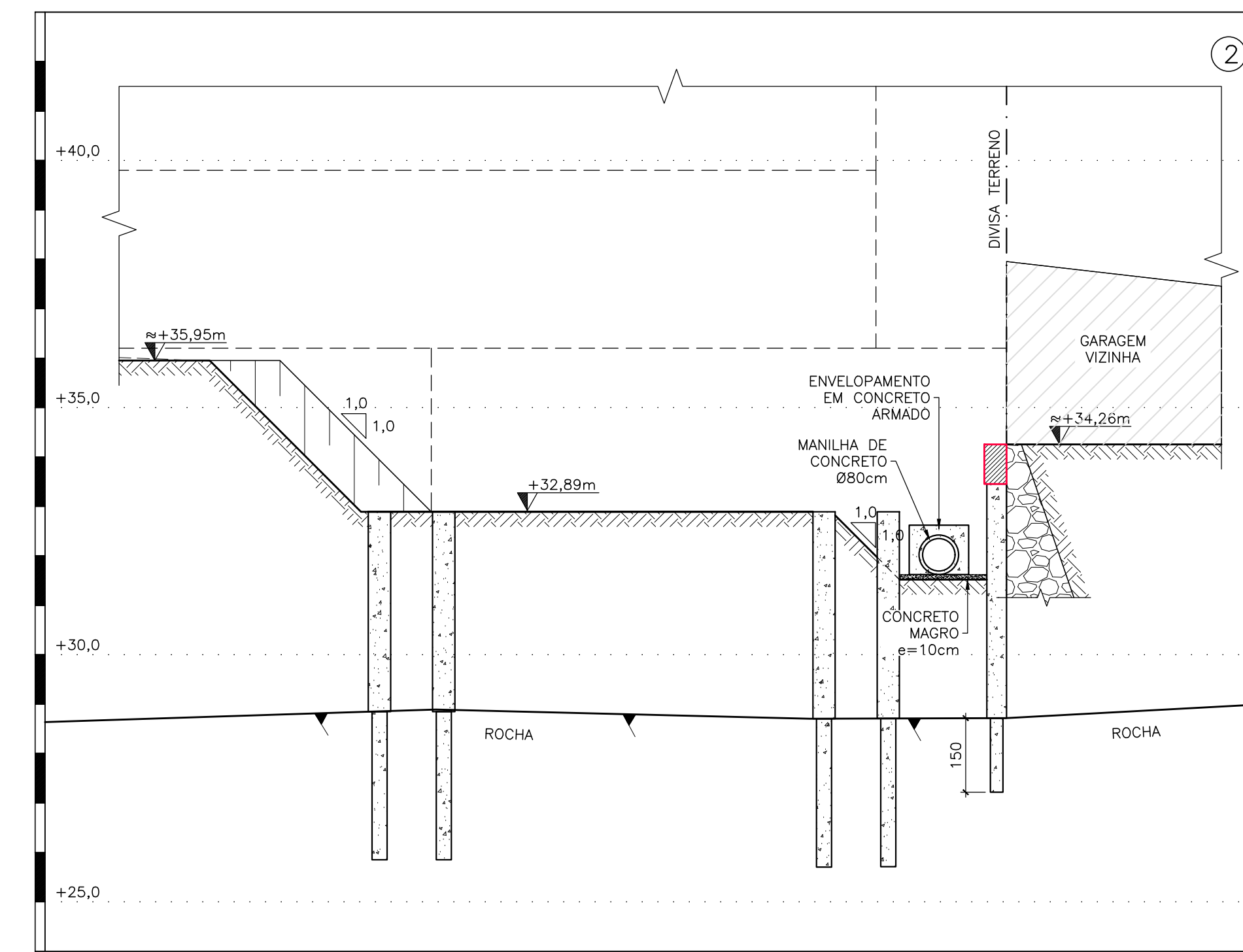
ESC.: 1/100



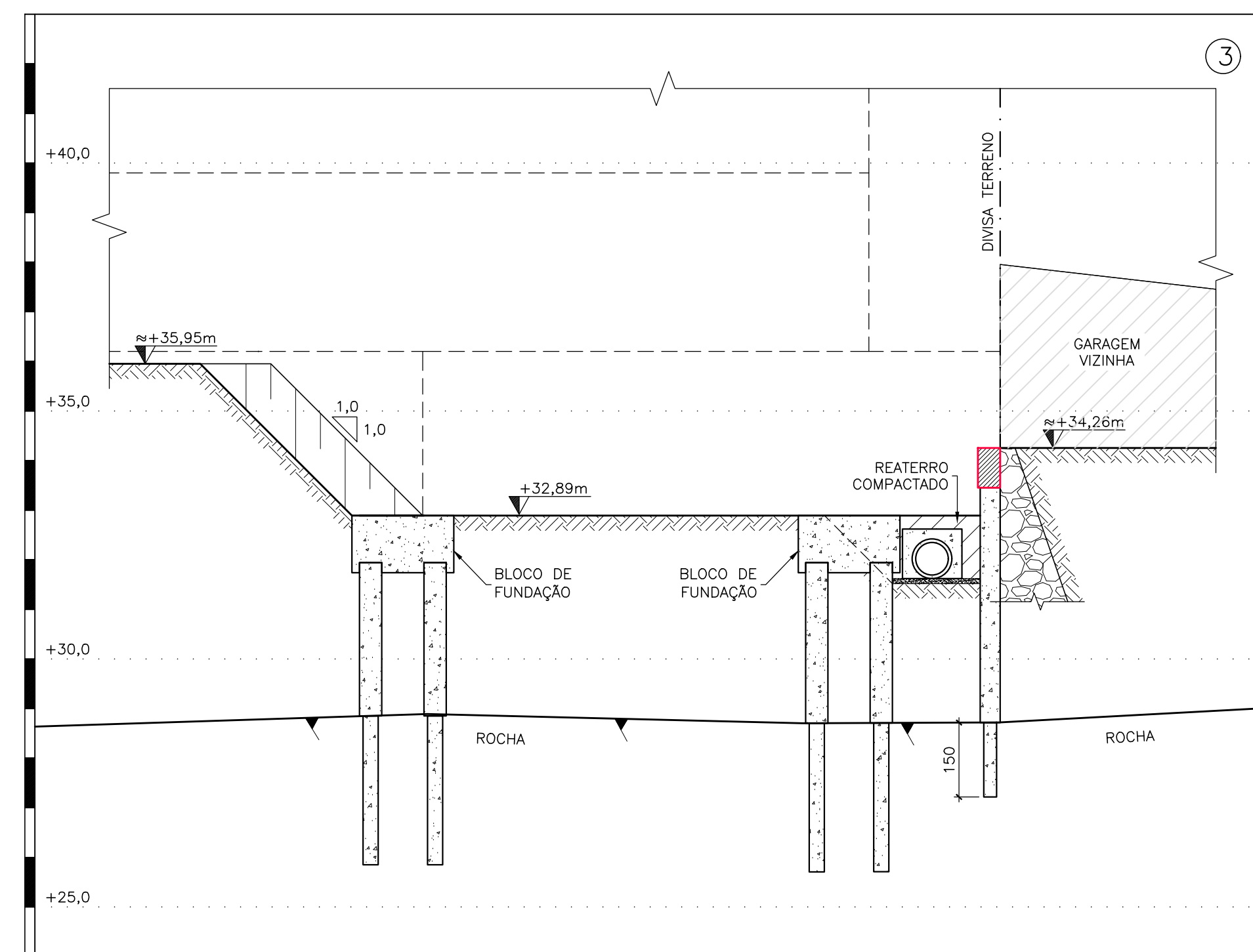
1. EXECUTAR CORTE E ATERRO PARA O NIVELAMENTO DA ÁREA QUE FAZ DIVISA COM O VIZINHO LOURIVAL ALTOÉ, ATÉ O NÍVEL DA COTA +34,26m APROXIMADAMENTE, DE FORMA A POSSIBILITAR O ACESSO DE MÁQUINAS E EQUIPAMENTOS PARA A EXECUÇÃO DAS ESTACAS DE CONTENÇÃO.



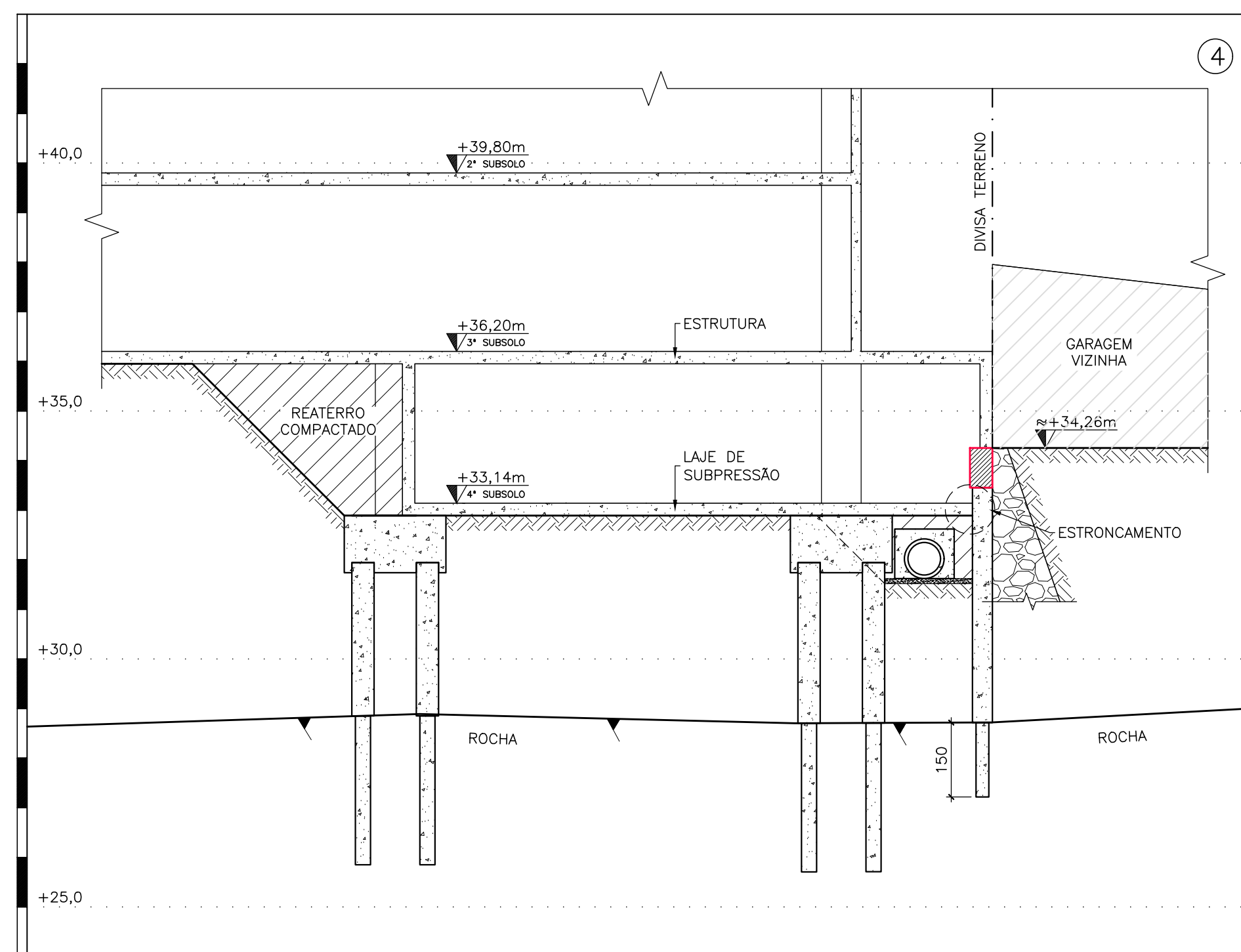
2. EXECUTAR ESTACAS TIPO RAIZ JUSTAPOSTAS DE CONTENÇÃO DO TRECHO QUE FAZ DIVISA COM O VIZINHO, CONFORME INDICADO NA PLANTA BAIXA GERAL, NAS ESPECIFICAÇÕES TÉCNICAS E NOS DETALHES ESPECÍFICOS;
 3. EXECUTAR VIGA DE COROAMENTO DAS ESTACAS TIPO RAIZ JUSTAPOSTAS DE CONTENÇÃO, CONFORME PROJETO ESTRUTURAL;
 4. EXECUTAR ESTACAS TIPO RAIZ DE FUNDAÇÃO AO NÍVEL DA COTA +34,26m CONFORME INDICADO NA PLANTA BAIXA GERAL, NAS SEÇÕES, NAS ESPECIFICAÇÕES TÉCNICAS E NOS DETALHES ESPECÍFICOS;



5. ESCAVAR A ÁREA DE PROJEÇÃO DO 4º SUBSOLO AO NÍVEL DA COTA +32,89m (BASE DA LAJE DE SUBPRESSÃO), MANTENDO UM TALUDE COM INCLINAÇÃO DE 1(V):1(H);
 6. REALIZAR ESCAVAÇÃO PARA O ASSENTAMENTO DA MANILHA DE CONCRETO MANTENDO UM TALUDE COM INCLINAÇÃO DE 1:1;
 OBS.: PREVER O ESGOTAMENTO DE ÁGUA COM BOMBA SUBMERSA TIPO SAPOU OU SIMILAR, DURANTE A ESCAVAÇÃO PARA ASSENTAMENTO DA MANILHA DE CONCRETO ARMADO.
 7. EXECUTAR BERÇO EM CONCRETO MAGRO, ASSENTAR E ENVELOPAR MANILHA COM CONCRETO ARMADO VIDE DETALHE 18.4;



8. EXECUTAR BLOCOS DE COROAMENTO DAS ESTACAS DE FUNDAÇÃO;
 OBS.: OS BLOCOS LOCALIZADOS JUNTO AO TALUDE COM CRISTA NA COTA +35,95m DEVERÃO SER EXECUTADOS UM DE CADA VEZ, SENDO O TALUDE RECOMPOSTO ANTES DA ESCAVAÇÃO SUBSEQUENTE.
 9. RECOMPOSIÇÃO DO ATERRO DA ÁREA ESCAVADA PARA O ASSENTAMENTO DA MANILHA;



10. REALIZAR REATERRO COMPACTADO DA REGIÃO ENTRE A CONTENÇÃO DO 4º SUBSOLO E O TALUDE INDICADO NO ITEM 4;
 11. EXECUÇÃO AS LAJES DO 3º SUBSOLO ESTRONCANDO-AS VIGA DE COROAMENTO DA CONTENÇÃO;
 12. PROSSEGUIMENTO COM A EXECUÇÃO DA SUPERESTRUTURA.

TERMO DE CONFIDENCIALIDADE

TODOS OS DADOS, INFORMAÇÕES, DOCUMENTOS E DEMAIS ASSUNTOS PERTINENTES AO PRESENTE "PROJETO/ESPECIFICAÇÃO TÉCNICA", AS PARTES, OU A TERCEIROS POR QUALQUER FORMA ENVOLVIDOS OU RELACIONADOS AO PRESENTE "PROJETO/ESPECIFICAÇÃO TÉCNICA", RECEBIDOS VERBALMENTE OU POR ESCRITO, EM SUPORTE FÍSICO OU ELETRÔNICO, SERÃO CARACTERIZADOS COMO "INFORMAÇÕES CONFIDENCIAIS", OBRIGANDO-SE O RECEPTOR DAS INFORMAÇÕES A NÃO DIVULGÁ-LAS, SEM AUTORIZAÇÃO E MENÇÃO À AUTORIA DA GEOCONSULT, COPIÁ-LAS, TRANSMITÍ-LAS, CEDÊ-LAS, VENDE-LAS, TORNÁ-LAS ACESSÍVEIS OU DELAS DISPOR A TERCEIROS NÃO ENVOLVIDOS NA PRESTAÇÃO DOS SERVIÇOS, MESMO APÓS A CONCLUSÃO DOS SERVIÇOS.

REVISÃO	DATA	DESCRIÇÃO
01	02/07/21	REVISÃO GERAL
00	03/06/21	EMIÇÃO INICIAL

CONSULTORIA DE SOLOS E FUNDAÇÕES LTDA e-mail: geoconsult@geoconsult.com.br TEL/FAX: (27) 3029-6482		CLIENTE/OBRA: HOSPITAL EVANGÉLICO DE CACHOEIRO DE ITAPEMIRIM HOSPITAL DO CÂNCER	CONSULTORIA N.º: 33/2020
PROJETO/ASSUNTO: PROJETO GEOTÉCNICO DE FUNDAÇÃO E CONTENÇÃO SEQUÊNCIA EXECUTIVA 03: VIZINHO LOURIVAL ALTOÉ		FRANCHA N.º: 009	
LOCAL: RUA ANACLETO RAMOS, 55, CACHOEIRO DE ITAPEMIRIM, ES.	ESCALA: INDICADA	DATA: 03/06/21	AUTOR E RESPONSÁVEL TÉCNICO: UBERESCILAS F. POLIDO - CREA-ES 820/D
CO-AUTOR: TAYRO ZONTA - CREA ES-24530/D	DESENHO: -	ARQUIVO: HECI-HDC-GEO-SEQ-P09.dwg	