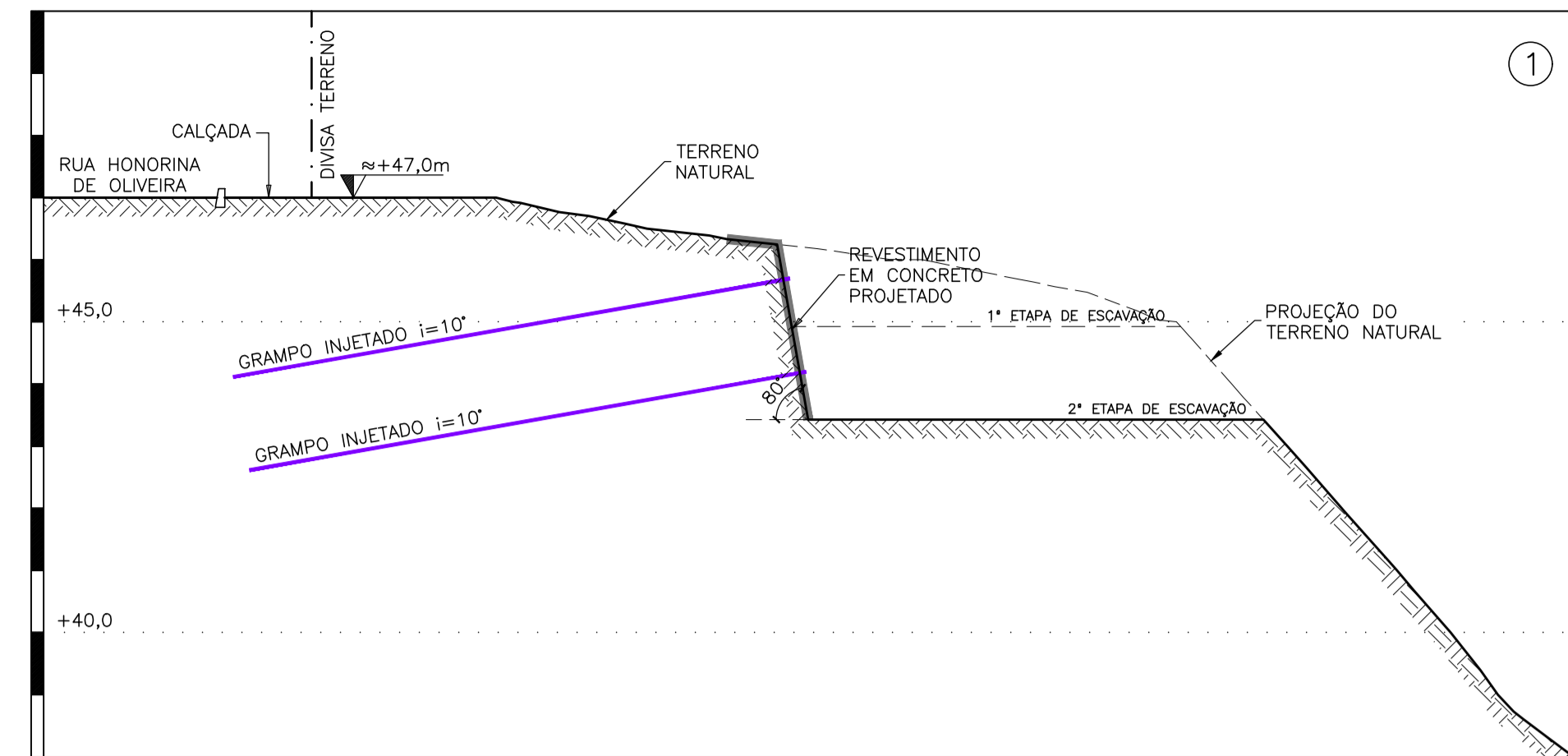


SEQUÊNCIA EXECUTIVA: SOLO GRAMPEADO

ESC.: 1/100



- EXECUTAR LIMPEZA DO TERRENO COM A REMOÇÃO DE VEGETAÇÃO RASTEIRA E RAÍZES, E O CORTE DE EVENTUAIS ÁRVORES E PEQUENOS ARBUSTOS.
- EXECUTAR A 1ª ETAPA DE ESCAVAÇÃO DO TRECHO DE SOLO GRAMPEADO, COM INCLINAÇÃO DE 80° COM A HORIZONTAL, EM NICHOS DE ATÉ 10,00m DE EXTENSÃO, INTERCALANDO-SE COM TRECHOS SEM ESCAVAÇÃO DE 5,00m, E UMA ALTURA DE ATÉ 1,50m, CONFORME DETALHE 6.1 (PRANCHA 6, DETALHE 1);

OBS.: A EXTENSÃO DE CADA ESCAVAÇÃO NÃO DEVE SER SUPERIOR A DE 10,00m, CONSIDERANDO AINDA A VELOCIDADE DO EXECUTOR NO PROCESSO DE PERFURAÇÃO E INSTALAÇÃO DOS GRAMPÓS.

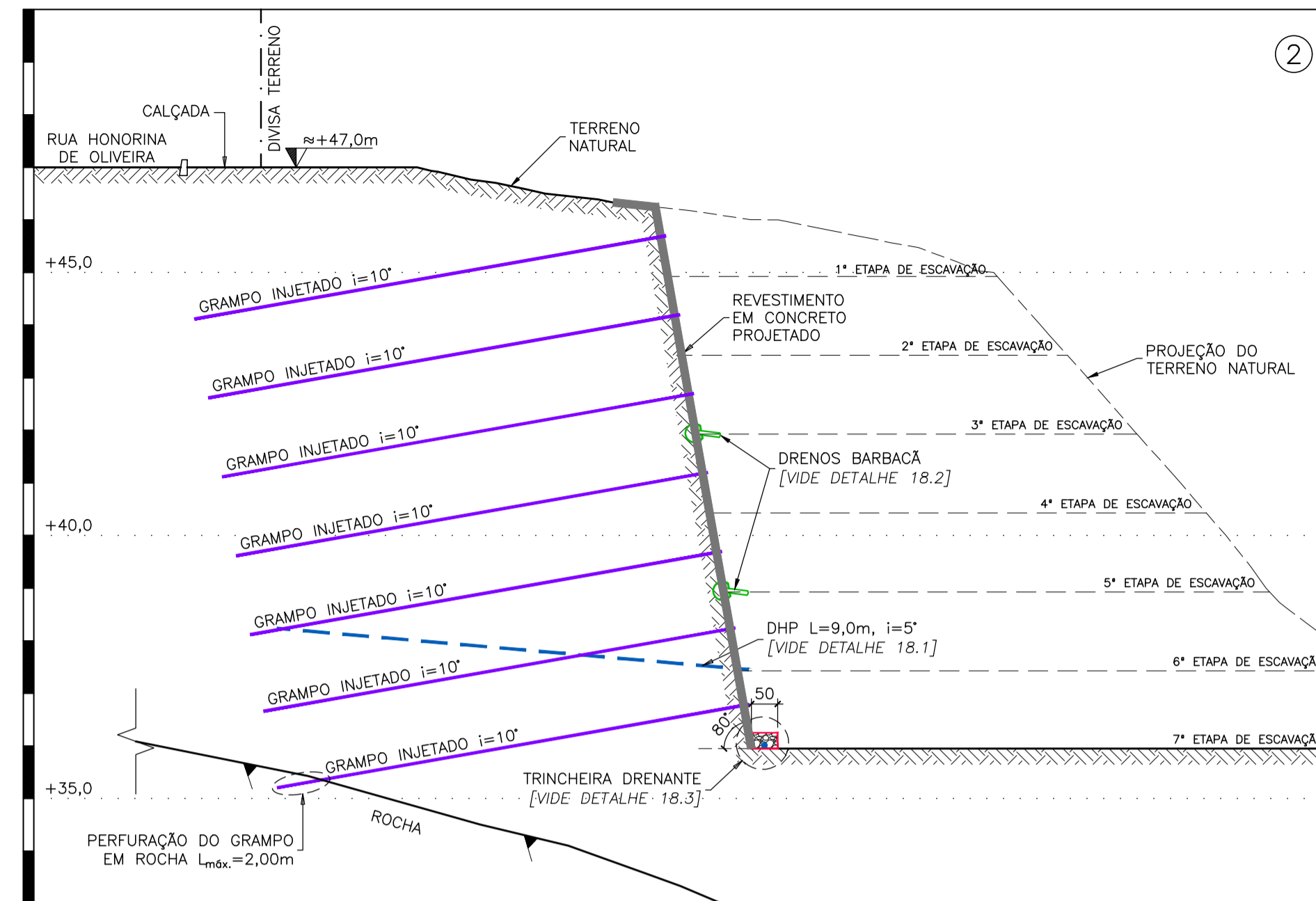
- IMEDIATAMENTE APÓS A ESCAVAÇÃO, EXECUTAR A RESPECTIVA LINHA DE GRAMPÓS E ELEMENTOS DE DRENAGEM DO TALUDE (BARBACAS E DHPs), CONFORME INDICADO NA VISTA FRONTAL, NAS SEÇÕES, NA METODOLOGIA EXECUTIVA E NOS DETALHES ESPECÍFICOS, QUE SÃO PARTE INTEGRANTE DESTA PROJETO;

OBS.: OS GRAMPÓS JÁ DEVEM ESTAR PREVIAMENTE PREPARADOS/MONTADOS DURANTE A ETAPA DE ESCAVAÇÃO;

- EXECUTAR A 2ª ETAPA DE ESCAVAÇÃO SEGUINDO OS MESMOS CRITÉRIOS DA 1ª ETAPA;

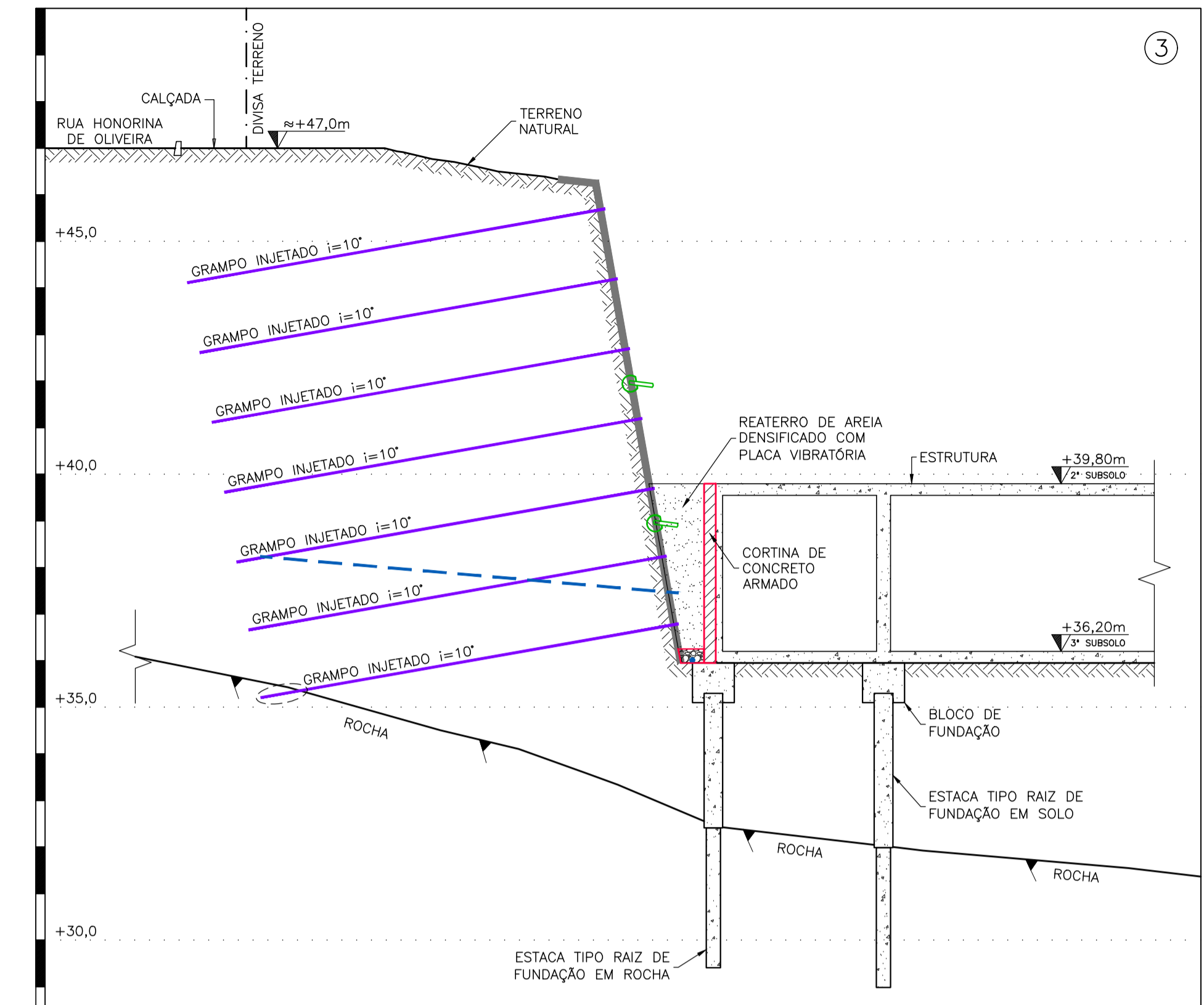
- EXECUTAR O REVESTIMENTO DE FACE DO SOLO GRAMPEADO CONFORME INDICADO NA METODOLOGIA EXECUTIVA E NOS DETALHES ESPECÍFICOS, FIXANDO A TELA NA CRISTA CONFORME DETALHE 17.4;

OBS.: ANTERIORMENTE AO LANÇAMENTO DO CONCRETO PROJETADO, DEVEM SER TAMPONADAS AS SAÍDAS DOS DRENOS PARA A NÃO OBSTRUÇÃO DAS MESMAS POR CONCRETO. POSTERIORMENTE ESTA ETAPA, OS TAMPÕES DEVEM SER REMOVIDOS.



- EXECUTAR AS PRÓXIMAS ETAPAS DE ESCAVAÇÃO DO SOLO GRAMPEADO, SEGUINDO OS MESMOS CRITÉRIOS DAS ETAPAS ANTERIORES, EXECUTANDO IMEDIATAMENTE A LINHA DE GRAMPÓS E ELEMENTOS DE DRENAGEM DO TALUDE (BARBACAS E DHPs), APÓS A ESCAVAÇÃO DE UMA ETAPA, E O REVESTIMENTO DE FACE CONFORME INDICADO NA VISTA FRONTAL, NAS SEÇÕES, NA METODOLOGIA EXECUTIVA E NOS DETALHES ESPECÍFICOS, QUE SÃO PARTE INTEGRANTE DESTA PROJETO;

OBS.: A) PERFURAÇÕES EM ROCHA DEVEM SER LIMITADAS A 2,00m, INDEPENDENTEMENTE DO SEU COMPRIMENTO DE GRAMPO EXECUTADO EM SOLO;
 B) NA REGIÃO DO VIZINHO LOREN MUDE COLETA DE SOUSA, A EXECUÇÃO DAS ETAPAS DE ESCAVAÇÃO DO SOLO GRAMPEADO DEVERÁ SER PARALISADA, APROXIMADAMENTE AO NÍVEL DA COTA +39,00m, PARA EXECUÇÃO DAS ESTACAS TIPO RAIZ E ESTRONCAMENTO DA CONTENÇÃO LOCAL EM ESTACAS RAIZ COM A LAJE DO 2º SUBSOLO. SOMENTE APÓS A EXECUÇÃO DESSSES TRABALHOS A ESCAVAÇÃO PODERÁ SER RETOMADA.



- EXECUTAR ESTACAS TIPO RAIZ DE FUNDAÇÃO CONFORME PROJETO GEOTÉCNICO DE FUNDAÇÕES;

- ARRASAMENTO DAS ESTACAS DE FUNDAÇÃO E EXECUÇÃO DOS BLOCOS DE COROAMENTO;

OBS.: AS ESCAVAÇÕES PARA EXECUÇÃO DOS BLOCOS DE FUNDAÇÃO LOCALIZADOS PRÓXIMOS AO SOPÉ DO TALUDE DEVEM SER REALIZADAS UMA DE CADA VEZ, PROCEDENDO COM REATERRO DA CAVA ANTES DA PRÓXIMA ESCAVAÇÃO.

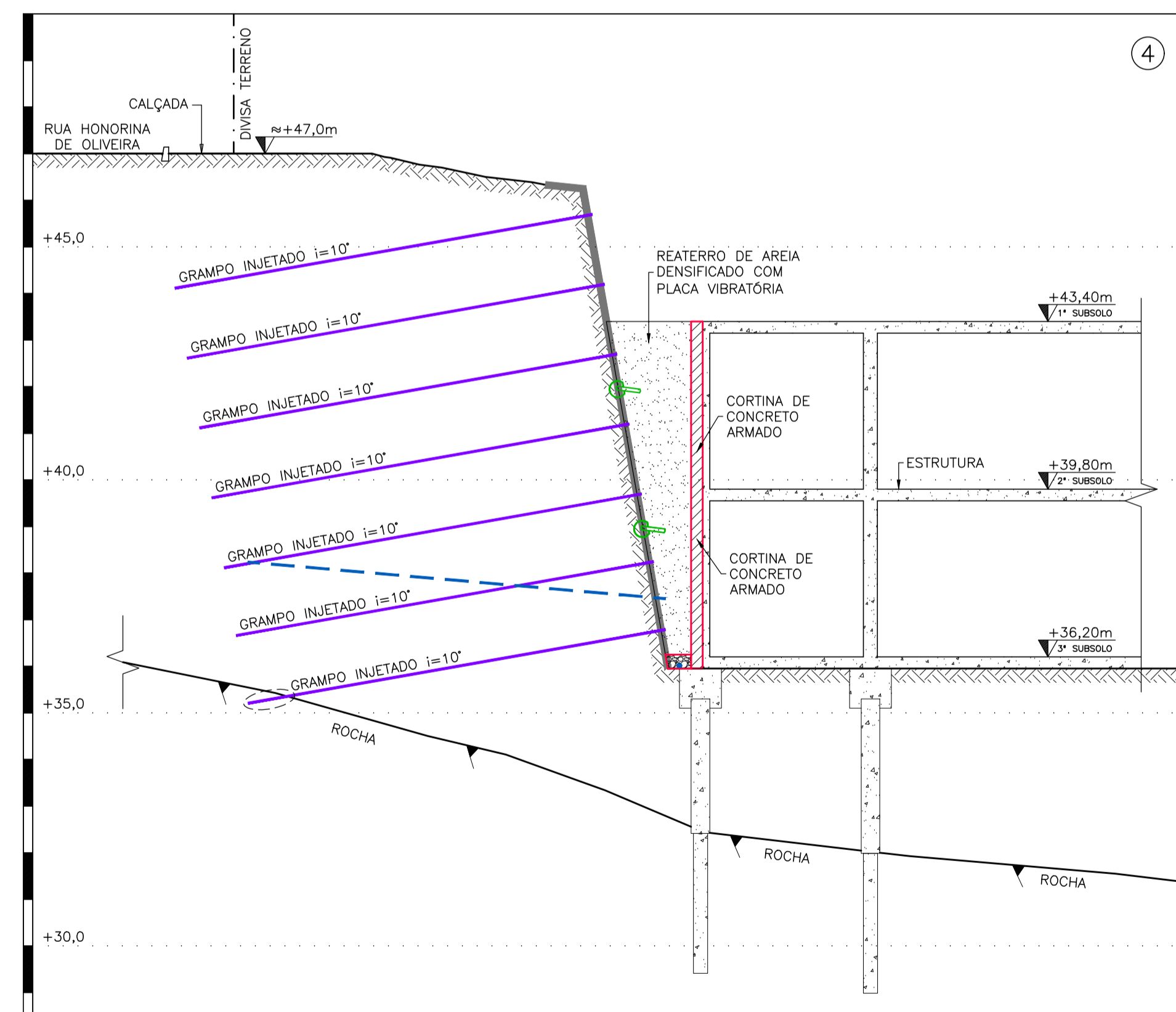
- EXECUTAR TRINCHEIRA DRENANTE E CAIXAS DE CAPTAÇÃO DE ÁGUA DA DRENAGEM INDICADAS NA VISTA FRONTAL, NAS SEÇÕES E NOS DETALHES ESPECÍFICOS, BEM COMO AS LIGAÇÕES NA REDE DE DRENAGEM PLUVIAL, PREVISTAS PARA O EMPREENDIMENTO.

- EXECUTAR DRENAGEM DE FUNDO CONFORME PRANCHAS 16, 17 E 18.

- EXECUTAR LAJES, VIGAS, PILARES E A CORTINA DE CONCRETO ARMADO DO 3º SUBSOLO E LAJES DO 2º SUBSOLO;

- EXECUTAR REATERRO DENSIFICADO DE AREIA COM PLACA VIBRATÓRIA, EM CAMADAS DE 40cm, ATÉ A COTA +39,80m.

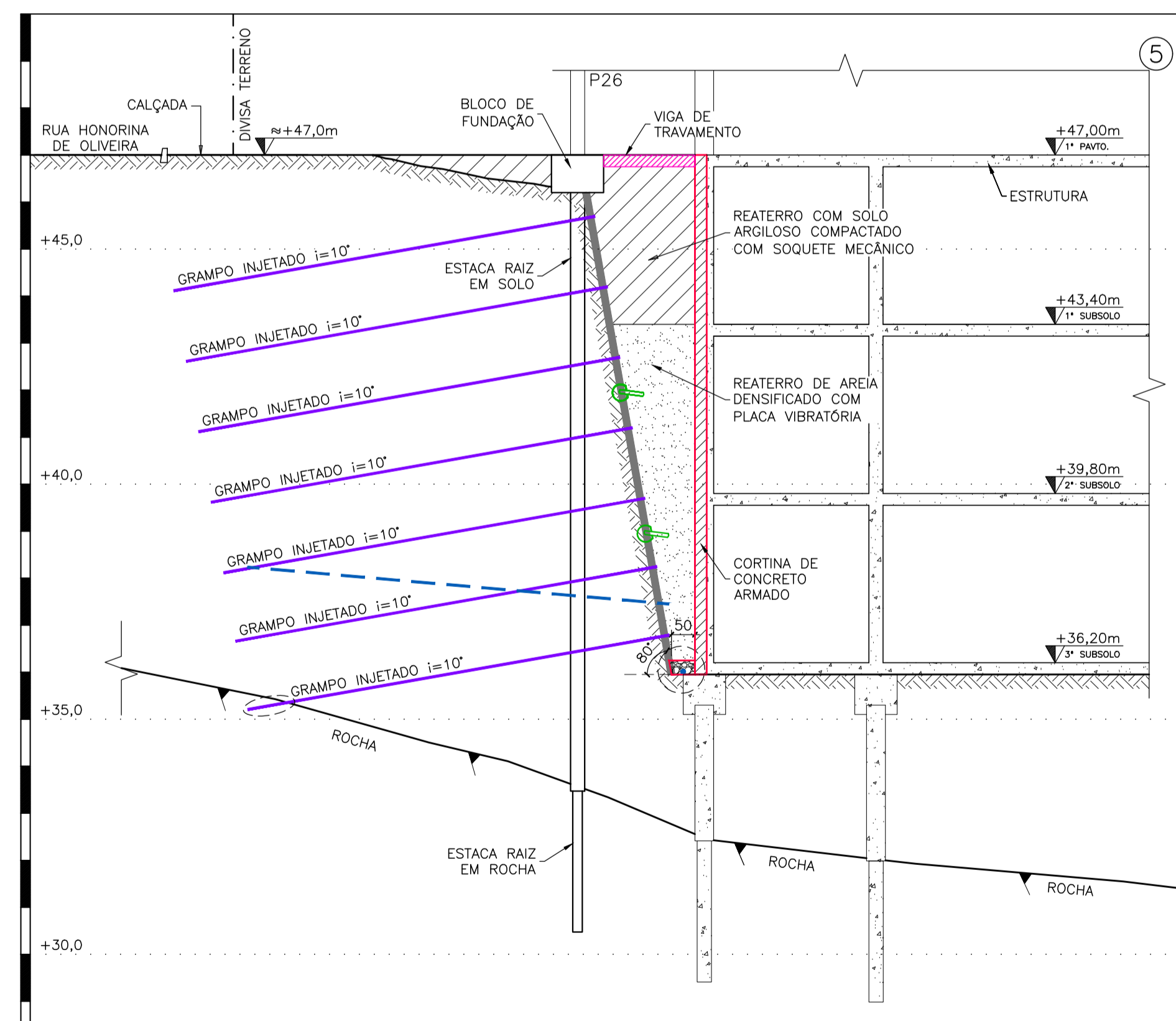
OBS.: NO LIMITE DA SOLUÇÃO COM O VIZINHO LOREN MUDE COLETA DE SOUSA, A EXECUÇÃO DO REATERRO DEVE SER REALIZADA SOMENTE APÓS A EXECUÇÃO DA LIGAÇÃO DA CORTINA DE CONCRETO ARMADO COM O REVESTIMENTO DE FACE, CONFORME APRESENTADO NA SEÇÃO 05.



- EXECUTAR LAJES, VIGAS, PILARES E A CORTINA DE CONCRETO ARMADO DO 2º SUBSOLO E LAJES DO 1º SUBSOLO;

- EXECUTAR REATERRO DENSIFICADO DE AREIA COM PLACA VIBRATÓRIA NO VÃO ENTRE A CONTENÇÃO E O SOLO GRAMPEADO ATÉ A COTA +43,40m.

OBS.: NO LIMITE DA SOLUÇÃO COM O VIZINHO LOREN MUDE COLETA DE SOUSA, A EXECUÇÃO DO ATERRO DEVE SER REALIZADA SOMENTE APÓS A EXECUÇÃO DA LIGAÇÃO DA CORTINA DE CONCRETO ARMADO COM O REVESTIMENTO DE FACE, CONFORME APRESENTADO NA SEÇÃO 05.



- EXECUTAR LAJES, VIGAS, PILARES E A CORTINA DE CONCRETO ARMADO DO 1º SUBSOLO E LAJES DO 1º PAVIMENTO;

- EXECUTAR REATERRO COM SOLO ARGILOSO COMPACTADO COM SOQUETE MECÂNICO, EM CAMADAS DE 20cm, ATÉ A COTA DA RUA HONORINA DE OLIVEIRA.

OBS.: NO LIMITE DA SOLUÇÃO COM O VIZINHO LOREN MUDE COLETA DE SOUSA, A EXECUÇÃO DO ATERRO DEVE SER REALIZADA SOMENTE APÓS A EXECUÇÃO DA LIGAÇÃO DA CORTINA DE CONCRETO ARMADO COM O REVESTIMENTO DE FACE, CONFORME APRESENTADO NA SEÇÃO 05.

- EXECUTAR AS ESTACAS RAIZ DE FUNDAÇÃO DOS PILARES P20, P21 E P26 AO NÍVEL DA COTA AO NÍVEL DA COTA DA RUA HONORINA DE OLIVEIRA;

- ARRASAR AS ESTACAS DE FUNDAÇÃO E EXECUTAR OS BLOCOS DE COROAMENTO E VIGAS DE TRAVAMENTO ANCORANDO ÀS CORTINA DE CONCRETO ARMADO.

TERMO DE CONFIDENCIALIDADE

TODOS OS DADOS, INFORMAÇÕES, DOCUMENTOS E DEMAIS ASSUNTOS PERTINENTES AO PRESENTE "PROJETO/ESPECIFICAÇÃO TÉCNICA", AS PARTES, OU A TERCEIROS POR QUALQUER FORMA ENVOLVIDOS OU RELACIONADOS AO PRESENTE "PROJETO/ESPECIFICAÇÃO TÉCNICA", RECEBIDOS VERBALMENTE OU POR ESCRITO, EM SUPORTE FÍSICO OU ELETRÔNICO, SERÃO CARACTERIZADOS COMO "INFORMAÇÕES CONFIDENCIAIS", OBRIGANDO-SE O RECEPTOR DAS INFORMAÇÕES A NÃO DIVULGÁ-LAS, SEM AUTORIZAÇÃO E MENÇÃO À AUTORIA DA GEOCONSULT, COPIÁ-LAS, TRANSMITÍ-LAS, CEDÊ-LAS, VENDÊ-LAS, TORNÁ-LAS ACESSÍVEIS OU DELAS DISPOR A TERCEIROS NÃO ENVOLVIDOS NA PRESTAÇÃO DOS SERVIÇOS, MESMO APÓS A CONCLUSÃO DOS SERVIÇOS.

REVISÃO	DATA	DESCRIÇÃO
00	14/05/21	EMIÇÃO INICIAL

		CONSULTORIA DE SOLOS E FUNDAÇÕES LTDA e-mail: geoconsult@geoconsult.com.br TEL/FAX: (27) 3029-6482
CLIENTE/OBRA:	HOSPITAL EVANGÉLICO DE CACHOEIRO DE ITAPEMIRIM HOSPITAL DO CÂNCER	
PROJETO/ASSUNTO:	PROJETO GEOTÉCNICO DE FUNDAÇÃO E CONTENÇÃO SEQUÊNCIA EXECUTIVA 01: SOLO GRAMPEADO	
LOCAL:	RUA ANACLETO RAMOS, 55, CACHOEIRO DE ITAPEMIRIM, ES.	ESCALA: INDICADA
AUTOR E RESPONSÁVEL TÉCNICO:	UBERESCILAS F. POLIDO – CREA-ES 820/D	DATA: 14/05/21
CO-AUTOR:	TAYRO ZONTA – CREA ES-24530/D	DESENHO: —
		ARQUIVO: HECI-HDC-GEO-SEQ-P07.dwg