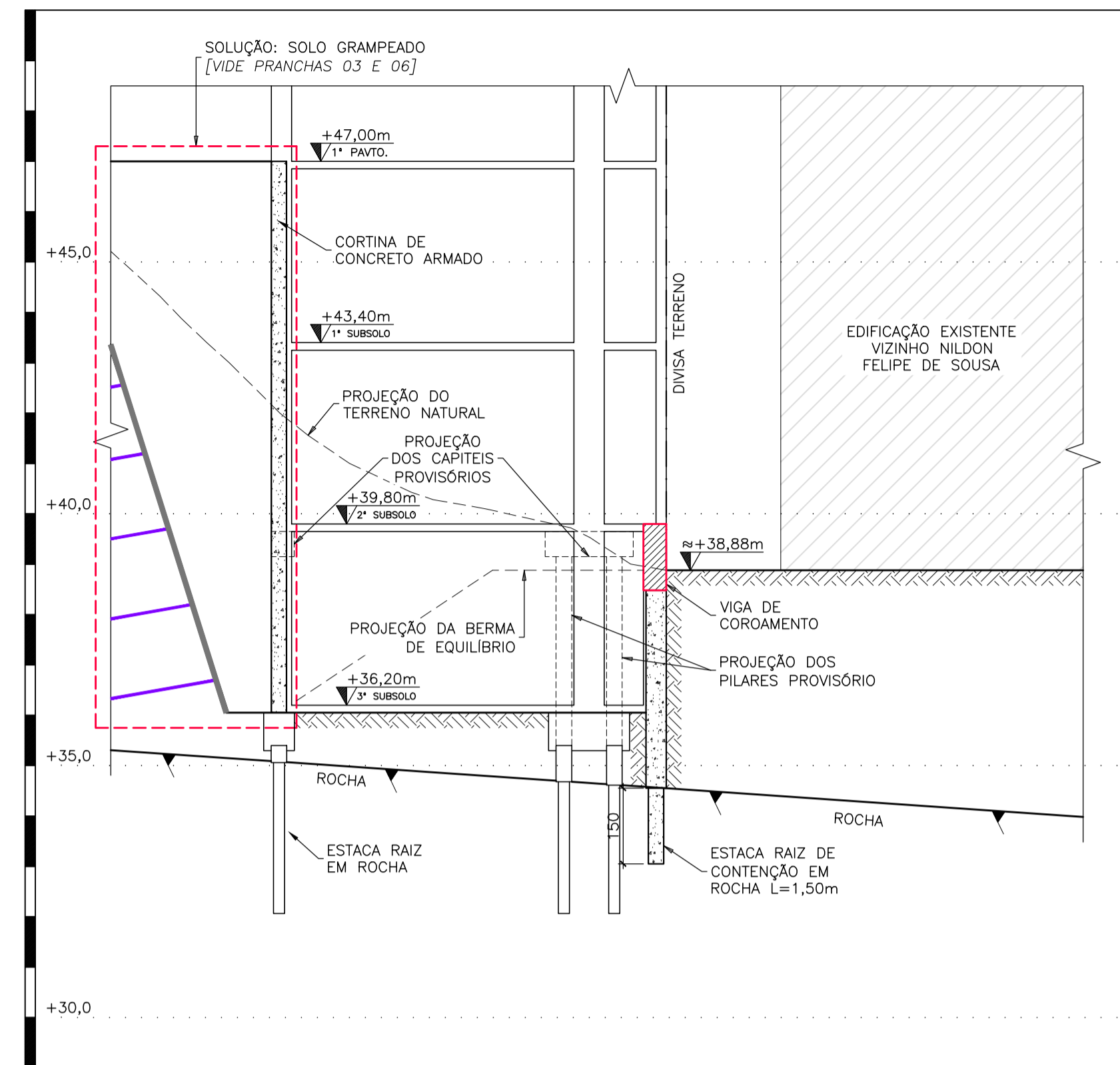


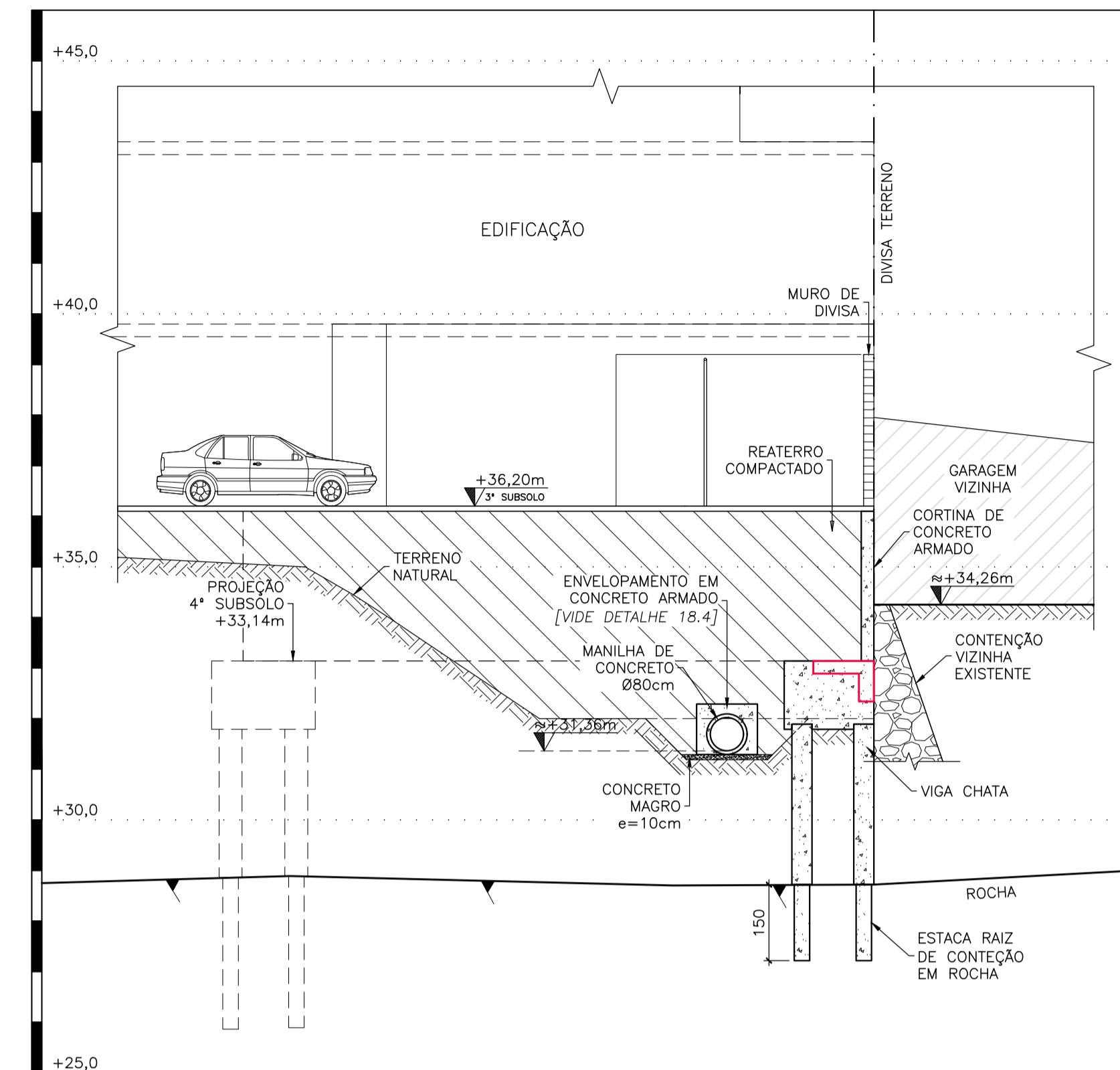
SEÇÃO 06:

ESC.: 1/100



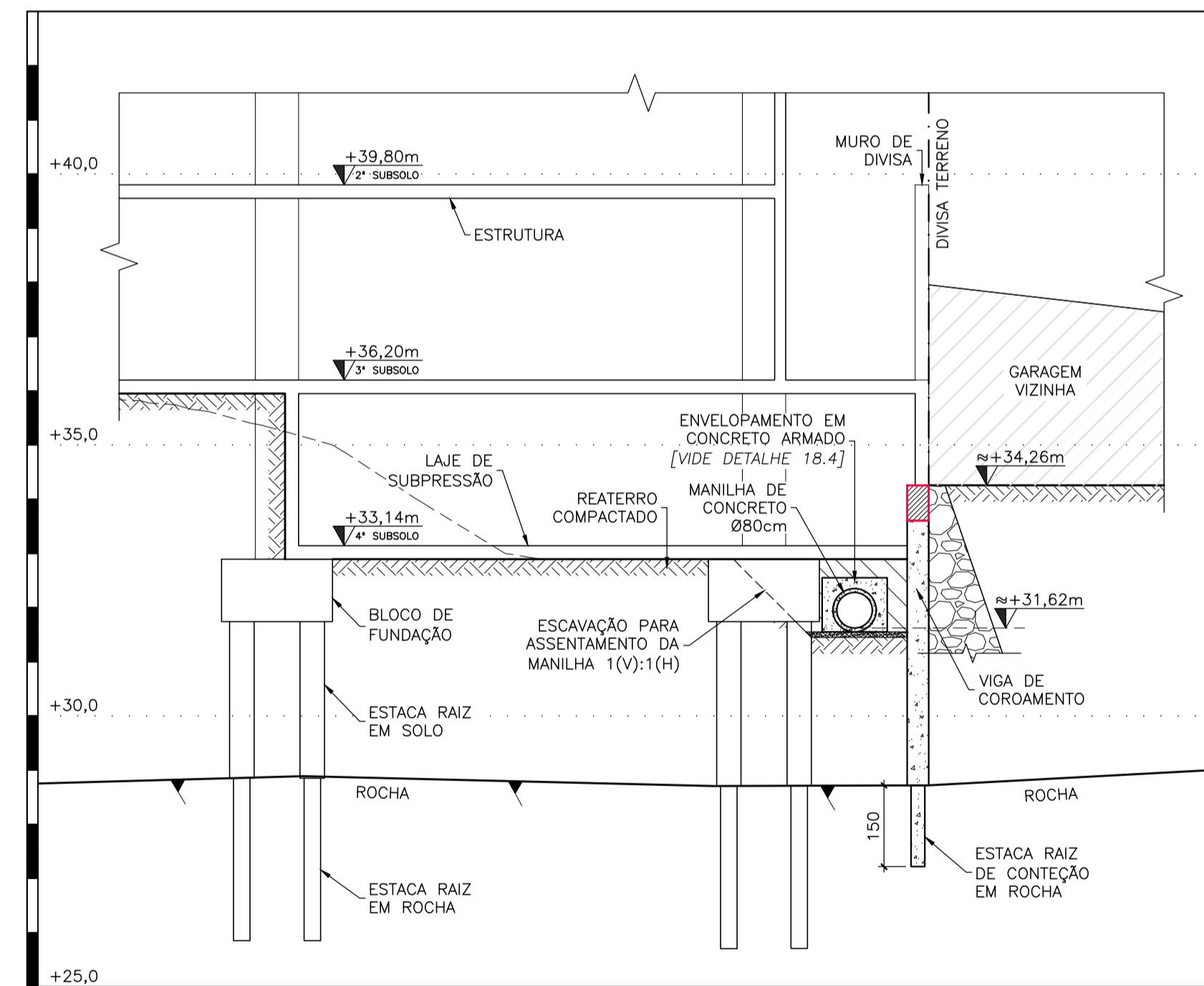
SEÇÃO 07:

ESC.: 1/100



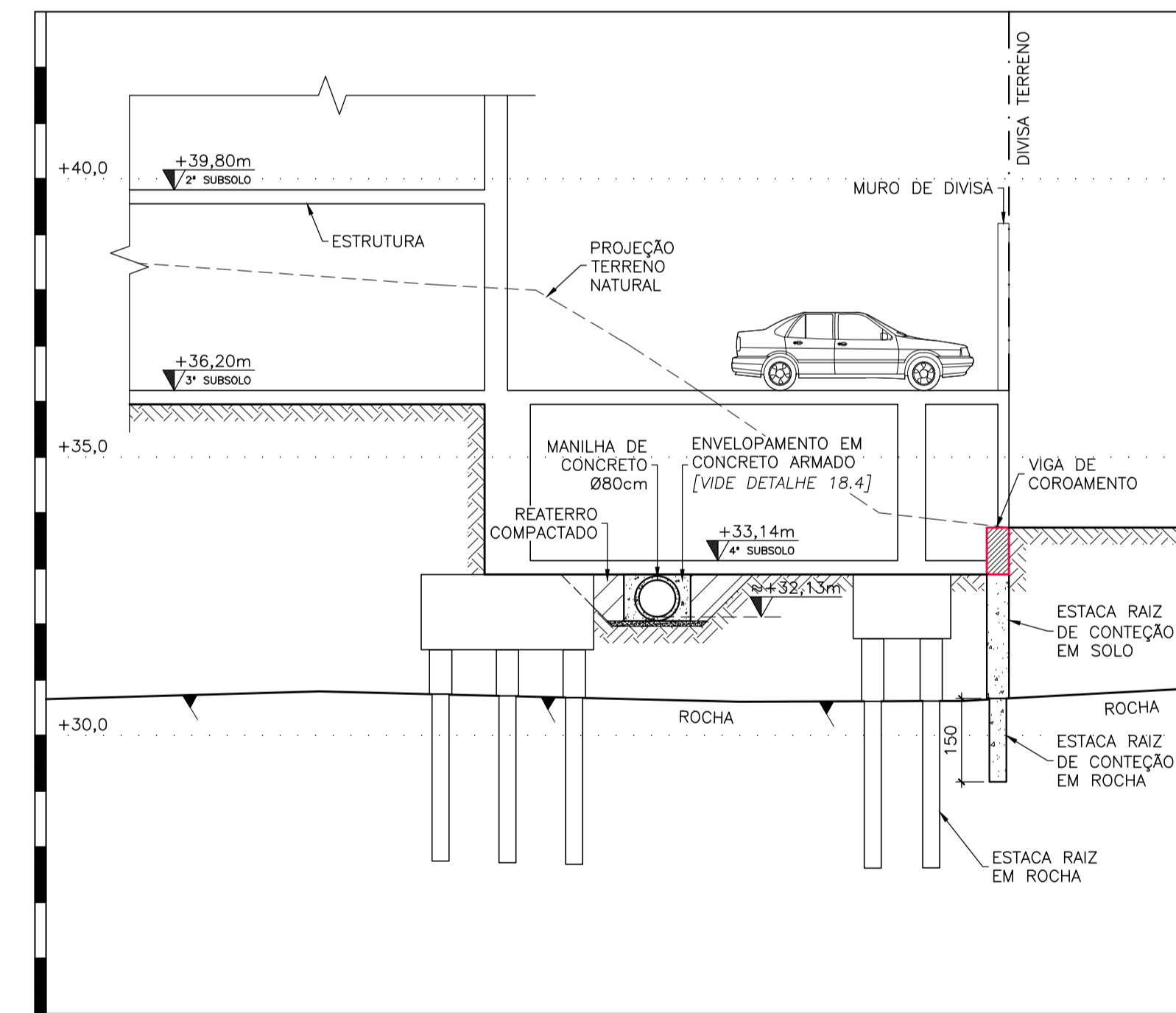
SEÇÃO 08:

ESC.: 1/100



SEÇÃO 09:

ESC.: 1/100



TERMO DE CONFIDENCIALIDADE

TODOS OS DADOS, INFORMAÇÕES, DOCUMENTOS E DEMAIS ASSUNTOS PERTINENTES AO PRESENTE "PROJETO/ESPECIFICAÇÃO TÉCNICA", ÀS PARTES, OU A TERCEIROS POR QUALQUER FORMA ENVOLVIDOS OU RELACIONADOS AO PRESENTE "PROJETO/ESPECIFICAÇÃO TÉCNICA", RECEBIDOS VERBALMENTE OU POR ESCRITO, EM SUPORTE FÍSICO OU ELETRÔNICO, SERÃO CARACTERIZADOS COMO "INFORMAÇÕES CONFIDENCIAIS", OBRIGANDO-SE O RECEPTOR DAS INFORMAÇÕES A NÃO DIVULGÁ-LAS, SEM AUTORIZAÇÃO E MENÇÃO À AUTORIA DA GEOCONSULT, COPIÁ-LAS, TRANSMITI-LAS, CEDE-LAS, VENDE-LAS, TORNA-LAS ACESSÍVEIS OU DELAS DISPOR A TERCEIROS NÃO ENVOLVIDOS NA PRESTAÇÃO DOS SERVIÇOS, MESMO APÓS A CONCLUSÃO DOS SERVIÇOS.

ESTE PROJETO SOMENTE PODERÁ SER UTILIZADO SE A PLOTAGEM FOR COLORIDA

REVISÃO	DATA	DESCRIÇÃO
02	02/07/21	SEÇÃO 08
01	29/06/21	REVISÃO GERAL
00	03/06/21	EMIÇÃO INICIAL

<b>GEOCONSULT</b> CONSULTORIA DE SOLOS E FUNDAÇÕES LTDA e-mail: <a href="mailto:geoconsult@geoconsult.com.br">geoconsult@geoconsult.com.br</a> TEL/FAX: (27) 3029-6482	
CLIENTE/OBRA: <b>HOSPITAL EVANGÉLICO DE CACHOEIRO DE ITAPEMIRIM HOSPITAL DO CÂNCER</b>	CONSULTORIA N.º: <b>33/2020</b>
PROJETO/ASSUNTO: <b>PROJETO GEOTÉCNICO DE FUNDAÇÃO E CONTENÇÃO SEÇÕES 06 A 09</b>	FRANCHA N.º: <b>004</b>
LOCAL: RUA ANACLETO RAMOS, 55, CACHOEIRO DE ITAPEMIRIM, ES.	ESCALA: INDICADA
AUTOR E RESPONSÁVEL TÉCNICO: UBERESCILAS F. POLIDO – CREA-ES 820/D	DATA: 03/06/21
CO-AUTOR: TAYRO ZONTA – CREA ES-24530/D	DESENHO: —
	ARQUIVO: HECI-HDC-GEO-LOC-P04.dwg