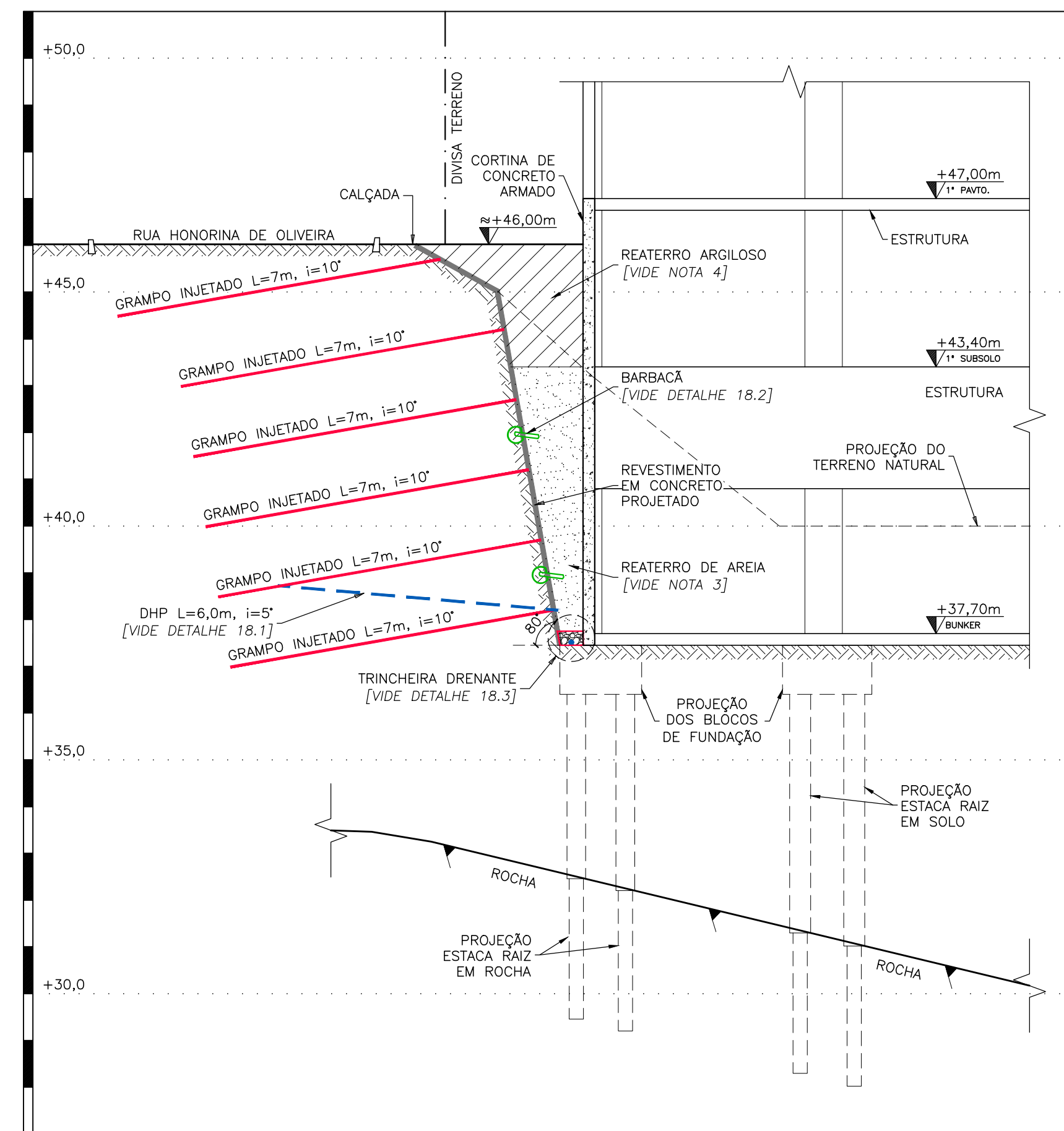


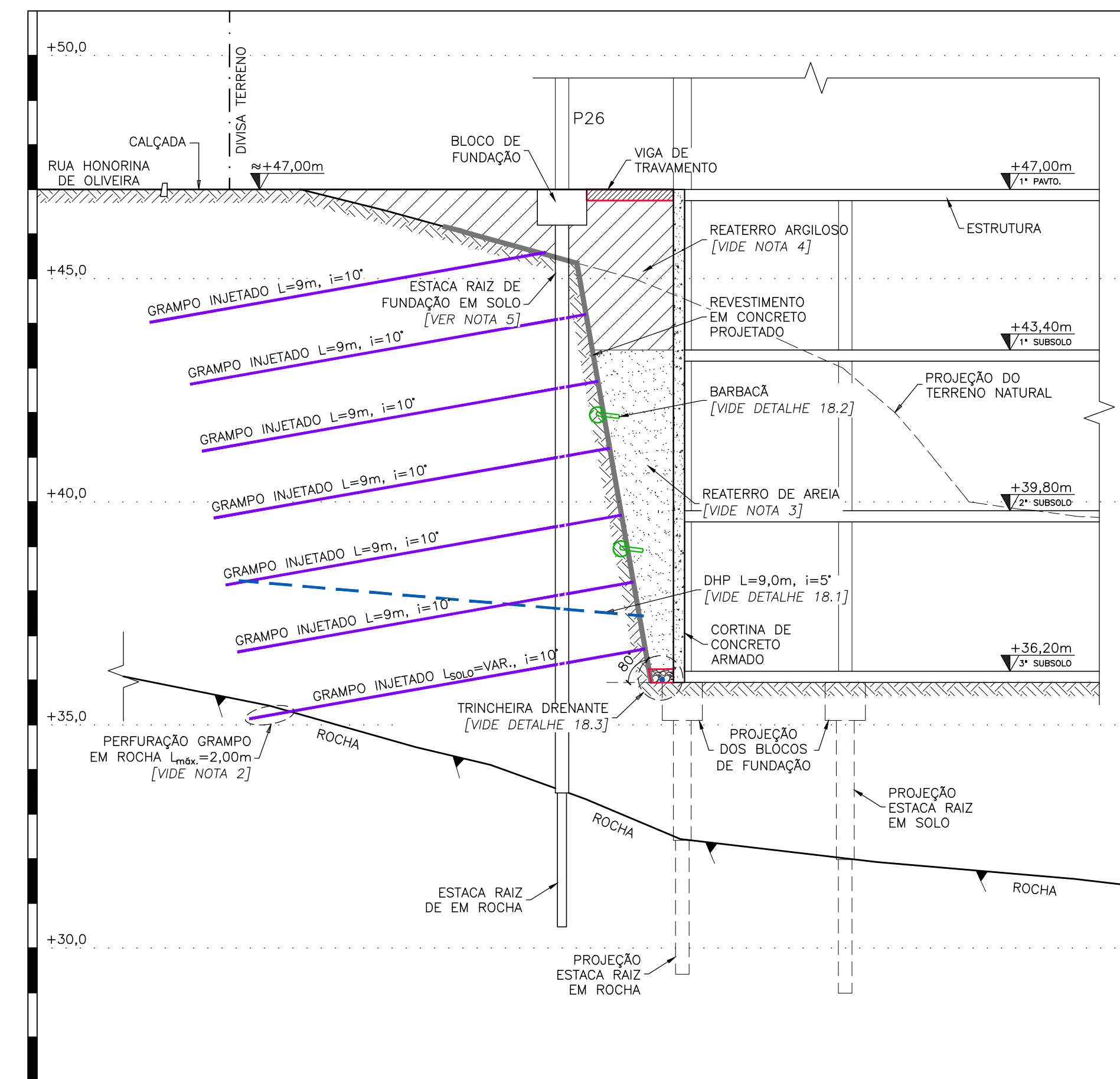
SEÇÃO 01:

ESC.: 1/100



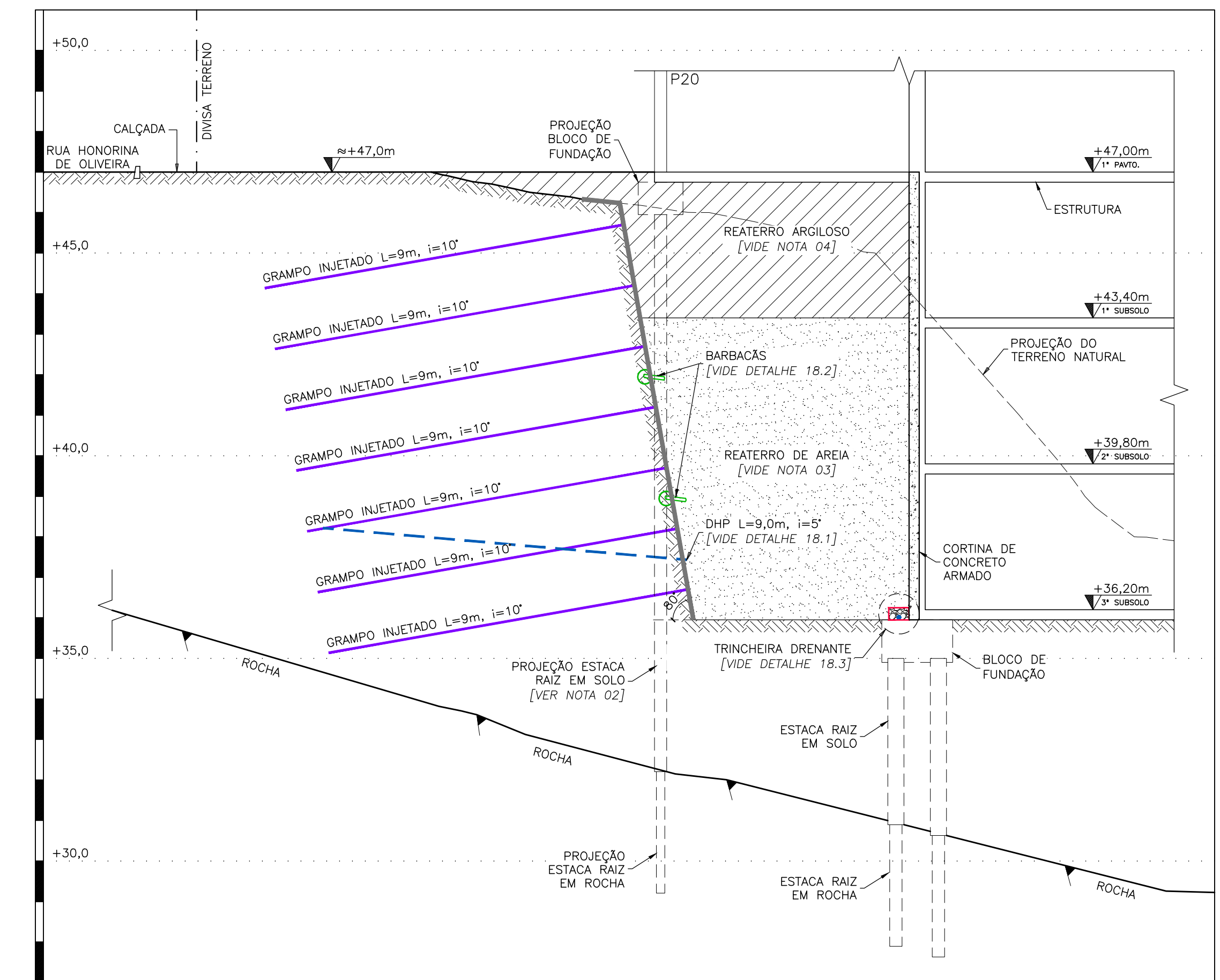
SEÇÃO 02:

ESC.: 1/100



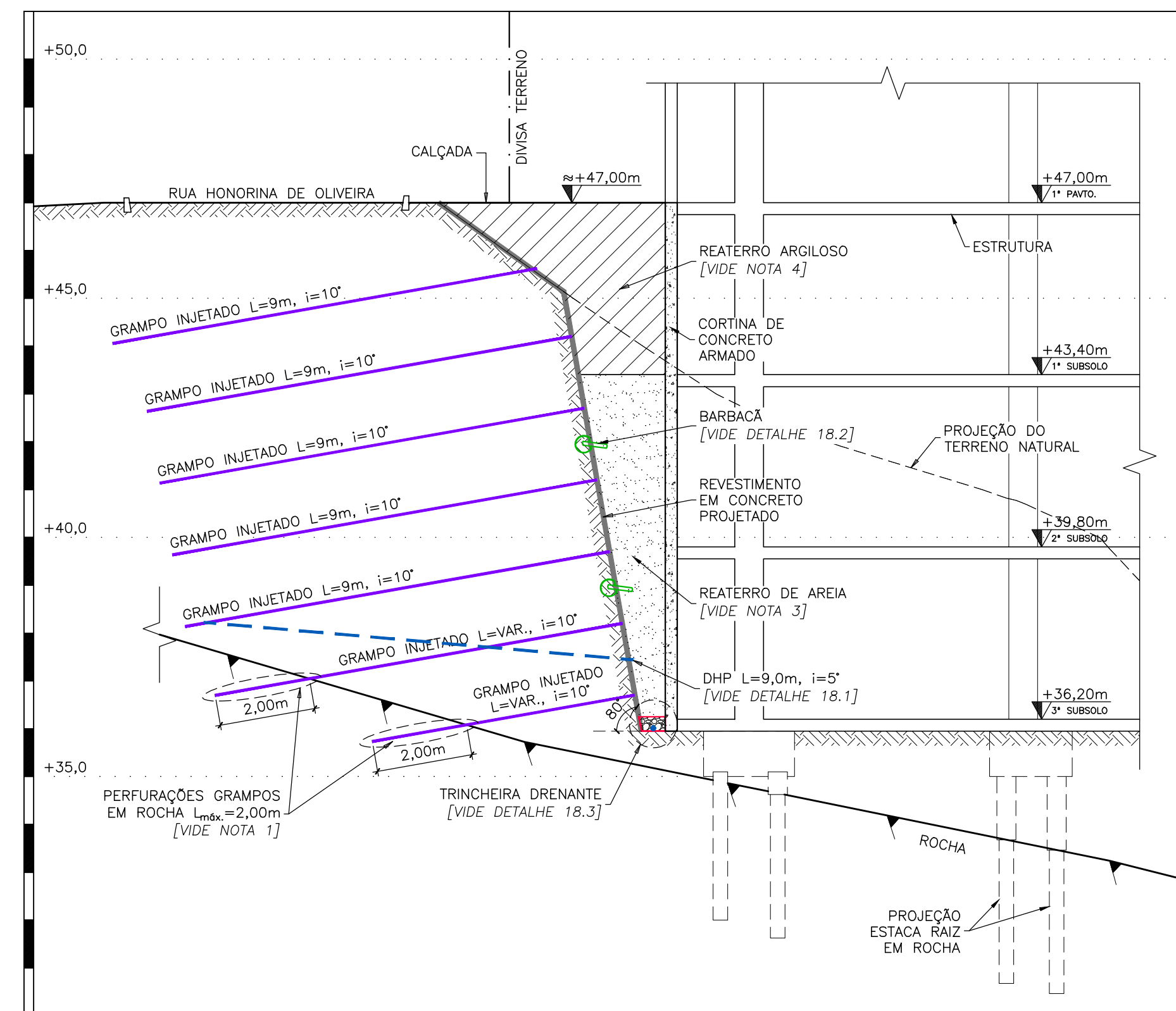
SEÇÃO 03:

ESC.: 1/100



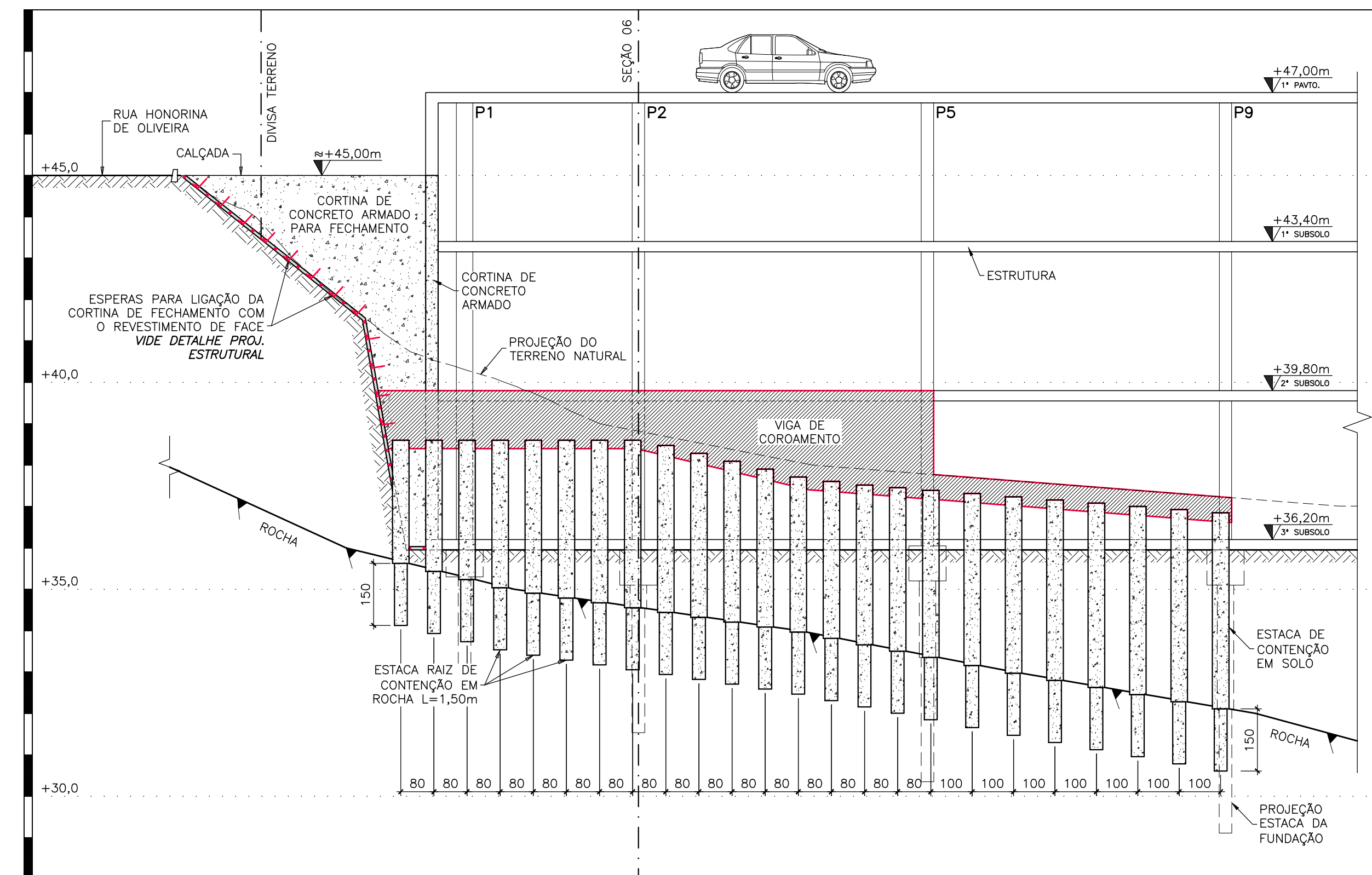
SEÇÃO 04:

ESC.: 1/100



SEÇÃO 05:

ESC.: 1/100



NOTAS:

1. DEFINE-SE "L" COMO O COMPRIMENTO DO GRAMPO OU DO DRENO, PERFURADO EM SOLO E "i" COMO A INCLINAÇÃO DO ELEMENTO. AS ESCAVAÇÕES PARA EXECUÇÃO DOS GRAMPÓS DEVERÃO SER REALIZADAS EM NICHOS DE ATÉ 10,00m DE LARGURA, INTERCALANDO-SE COM TRECHOS SEM ESCAVAÇÃO DE 5,00m DE LARGURA, DEVENDO SER CONSIDERADA AINDA A VELOCIDADE DE EXECUÇÃO DOS GRAMPÓS PELO EXECUTOR (VIDE DETALHE 6.1).
2. NOS LOCAIS EM QUE A PERFURAÇÃO DOS GRAMPÓS ATINGIR A ROCHA, ANTERIORMENTE AO TÉRMINO DO SEU COMPRIMENTO PREVISTO, A PERFURAÇÃO EM ROCHA DEVERÁ SER NO MÁXIMO IGUAL A 2,00m, INDEPENDENTEMENTE DO COMPRIMENTO DO GRAMPO EXECUTADO EM SOLO.
3. O REATERRO EM AREIA MÉDIA LIMPA (#200<5%) DEVERÁ SER DENSIFICANDO EM CAMADAS DE 40cm COM PLACA VIBRATÓRIA TIPO CM-20 (400kg) DA DYNAPAC OU SIMILAR, COM 10 (DEZ) PASSADAS POR PONTO.
4. O REATERRO COM SOLO ARGILOSO DEVERÁ SER COMPACTADO COM SOQUETE MECÂNICO, TIPO B5700 (76kg) DA WACKER OU SIMILAR, EM CAMADAS DE 20cm, ATÉ A COTA DA RUA HONORINA DE OLIVEIRA.
5. DEVERÁ SER ASSEGURADO QUE AS FUNDAÇÕES DOS PILARES P20, P21 E P26 NÃO TENHAM INTERFERÊNCIA COM OS GRAMPÓS. PARA ISSO ANTERIORMENTE A EXECUÇÃO DO SOLO GRAMPEADO, ESSES PILARES DEVERÃO SER DEVIDAMENTE LOCALADOS NO CAMPO, AFIM DE SE EVITAR INTERFERÊNCIAS FUTURAS NO MOMENTO DA EXECUÇÃO DAS FUNDAÇÕES DESSES PILARES.
6. NO LIMITE DA SOLUÇÃO COM O VIZINHO LOREN MUDE COLETA DE SOUSA, A EXECUÇÃO DO REATERRO DEVE SER REALIZADA SOMENTE APÓS A EXECUÇÃO DA LIGAÇÃO DA CORTINA DE CONCRETO ARMADO COM O REVESTIMENTO DE FACE, CONFORME APRESENTADO NA SEÇÃO 05.
7. COTAS EM CENTÍMETROS, EXCETO ONDE INDICADA OUTRA UNIDADE DE MEDIDA.

TERMO DE CONFIDENCIALIDADE

TODOS OS DADOS, INFORMAÇÕES, DOCUMENTOS E DEMAIS ASSUNTOS PERTINENTES AO PRESENTE "PROJETO/ESPECIFICAÇÃO TÉCNICA", ÀS PARTES, OU A TERCEIROS POR QUALQUER FORMA ENVOLVIDOS OU RELACIONADOS AO PRESENTE "PROJETO/ESPECIFICAÇÃO TÉCNICA", RECEBIDOS VERBALMENTE OU POR ESCRITO, EM SUPORTE FÍSICO OU ELETRÔNICO, SERÃO CARACTERIZADOS COMO "INFORMAÇÕES CONFIDENCIAIS", OBRIGANDO-SE O RECEPTOR DAS INFORMAÇÕES A NÃO DIVULGÁ-LAS, SEM AUTORIZAÇÃO E MENÇÃO À AUTORIA DA GEOCONSULT, COPIÁ-LAS, TRANSMITÍ-LAS, CEDÊ-LAS, VENDÊ-LAS, TORNÁ-LAS ACESSÍVEIS OU DELAS DISPOR A TERCEIROS NÃO ENVOLVIDOS NA PRESTAÇÃO DOS SERVIÇOS, MESMO APÓS A CONCLUSÃO DOS SERVIÇOS.

00	14/05/21	EMIÇÃO INICIAL
REVISÃO	DATA	DESCRIÇÃO
GEOCONSULT CONSULTORIA DE SOLOS E FUNDAÇÕES LTDA e-mail: geoconsult@geoconsult.com.br TEL/FAX: (27) 3029-6482		
CLIENTE/OBRA:	HOSPITAL EVANGÉLICO DE CACHOEIRO DE ITAPEMIRIM HOSPITAL DO CÂNCER	CONSULTORIA N.º: 33/2020
PROJETO/ASSUNTO:	PROJETO GEOTÉCNICO DE FUNDAÇÃO E CONTENÇÃO SEÇÕES 01 A 05	FRANCHA N.º: 003
LOCAL:	RUA ANACLETO RAMOS, 55, CACHOEIRO DE ITAPEMIRIM, ES.	ESCALA: INDICADA
AUTOR E RESPONSÁVEL TÉCNICO:	UBERESCILAS F. POLIDO - CREA-ES 820/D	DATA: 14/05/21
CO-AUTOR:	TAYRO ZONTA - CREA ES-24530/D	DESENHO: - ARQUIVO: HECI-HDC-GEO-LOC-P03.dwg