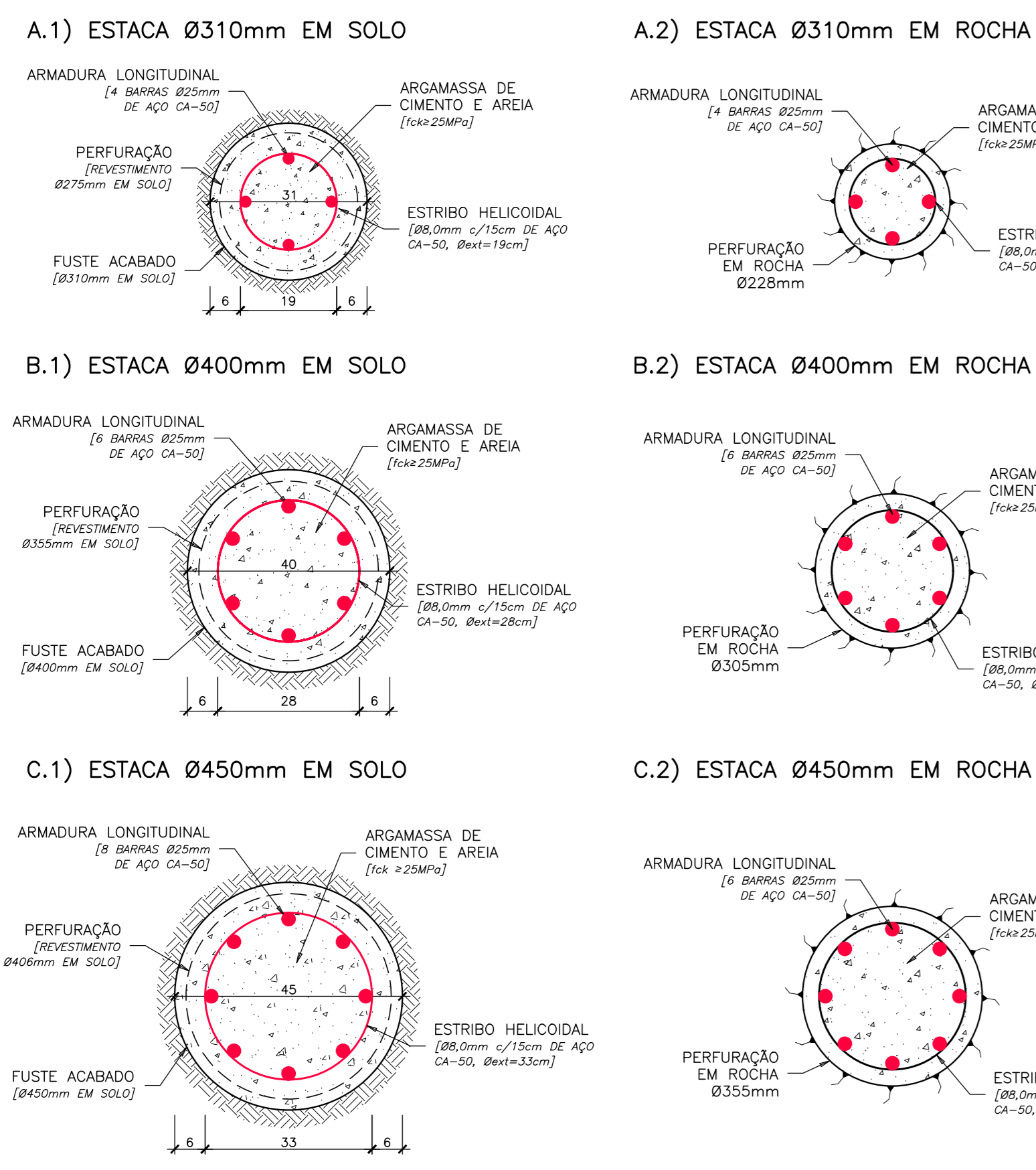
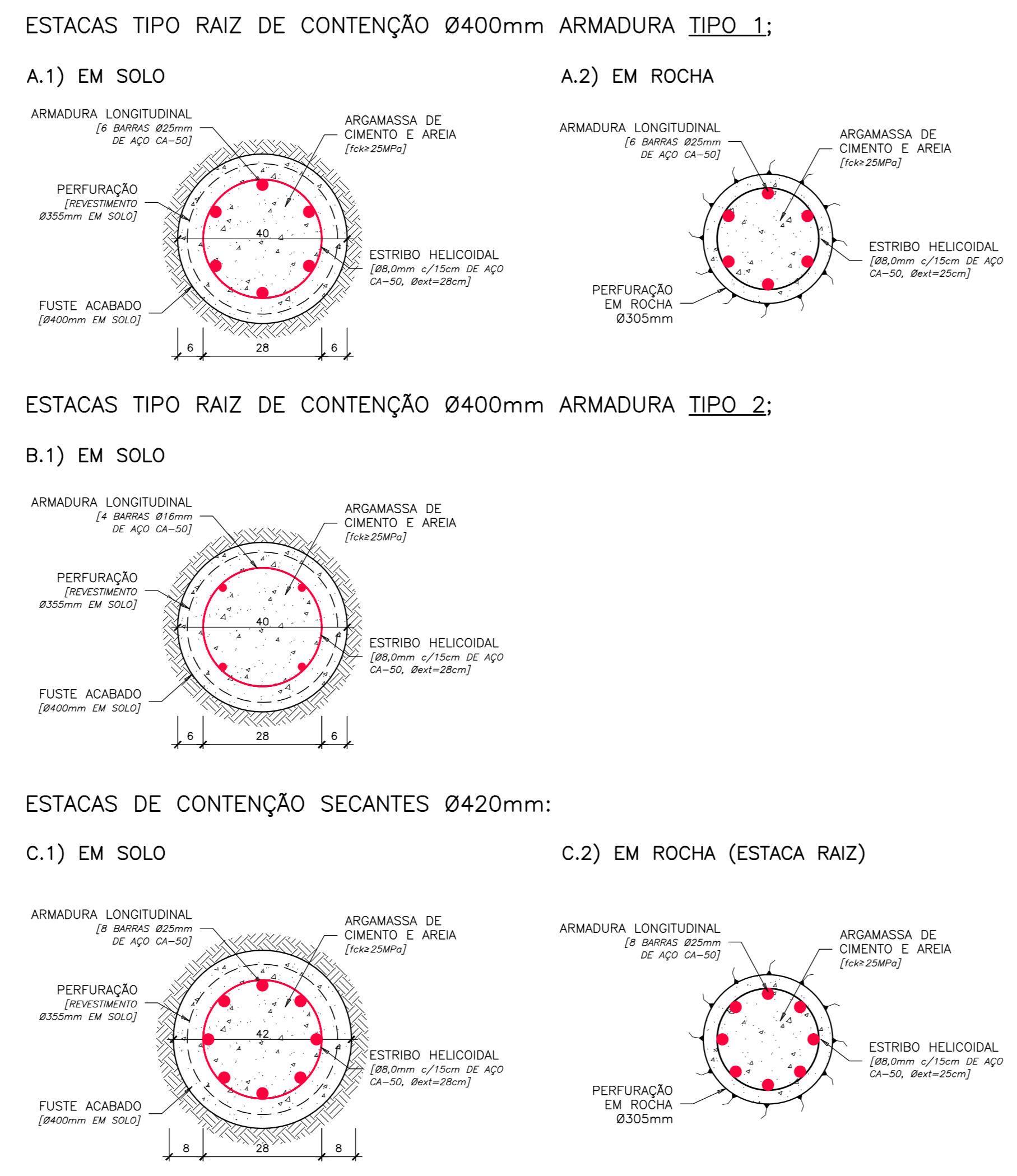


DETALHE 2.1:
SEÇÕES TRANSVERSAIS DAS ESTACAS TIPO RAIZ DE FUNDAÇÃO
ESCALA 1/10



DETALHE 2.2:
SEÇÕES TRANSVERSAIS DAS ESTACAS DE CONTENÇÃO
ESCALA 1/10



QUADRO DE ARMADURAS – FUNDAÇÃO

DIÂMETRO DA ESTACA	APLICAÇÃO	ARMADURA LONGITUDINAL (N1)	ESTRIBO HELICOIDAL	
			ARMADURA	DIÂMETRO EXTERNO (Ø _{ext})
Ø310mm	FUNDAÇÃO	4Ø25mm	Ø8,0mm c/ 15cm	19cm
Ø400mm	FUNDAÇÃO	6Ø25mm	Ø8,0mm c/ 15cm	28cm
Ø450mm	FUNDAÇÃO	8Ø25mm	Ø8,0mm c/ 15cm	33cm

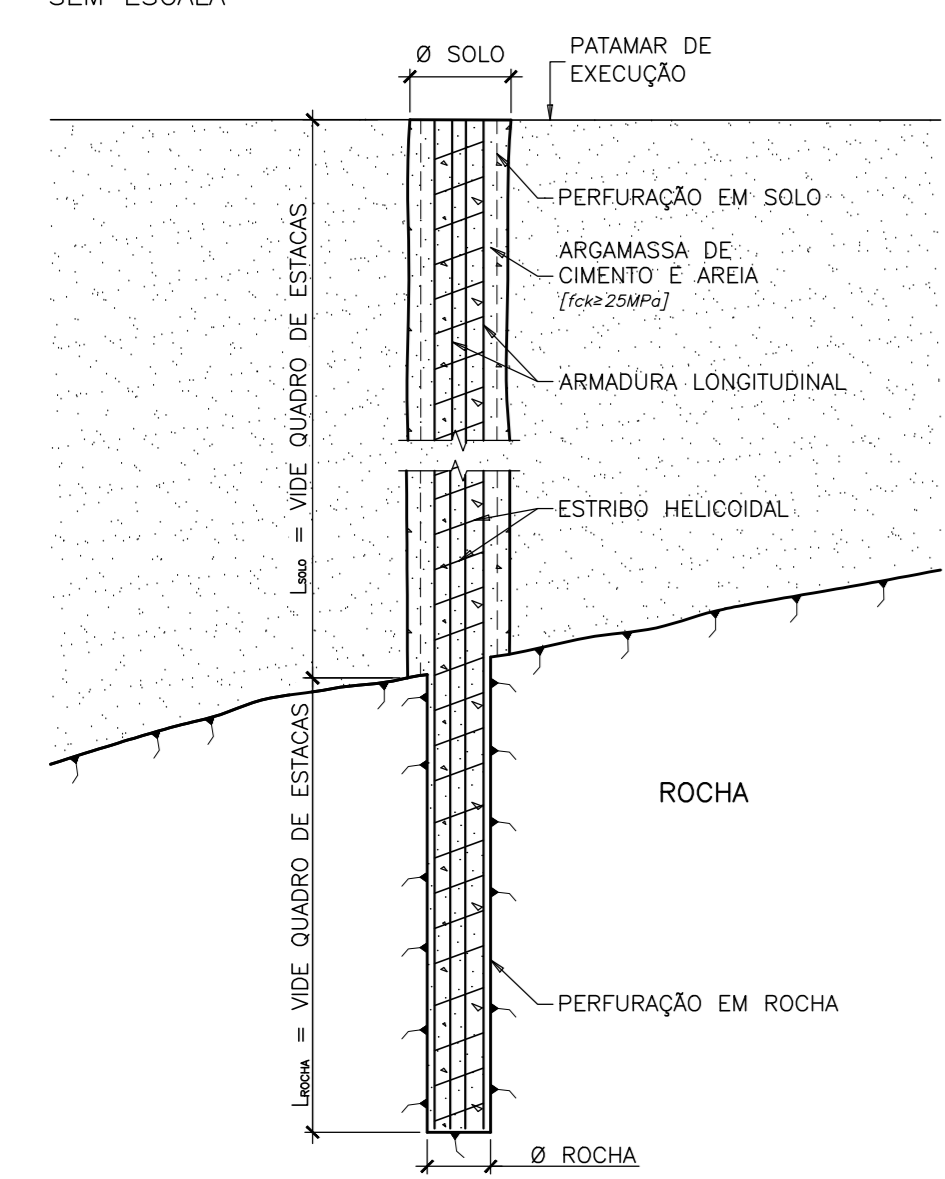
AÇO CA-50

QUADRO DE ARMADURAS – CONTENÇÃO

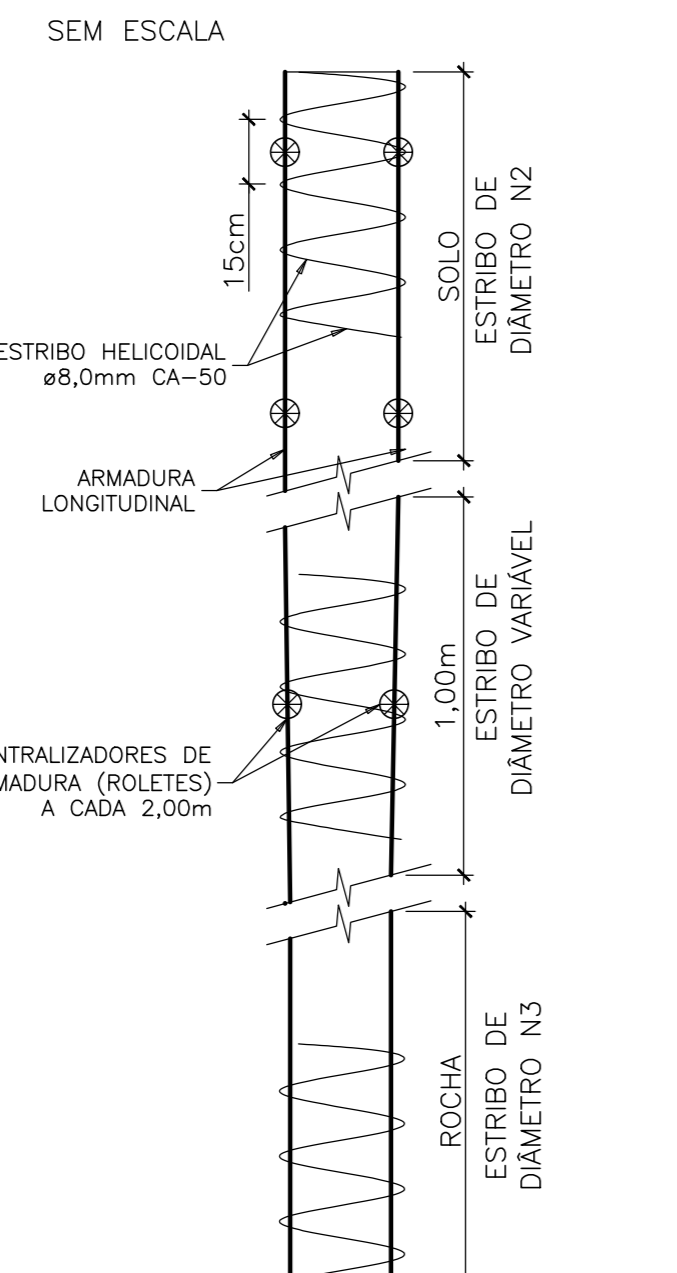
DIÂMETRO DA ESTACA	APLICAÇÃO	ARMADURA LONGITUDINAL (N1)	ESTRIBO HELICOIDAL	
			ARMADURA	DIÂMETRO EXTERNO (Ø _{ext})
Ø400mm	CONTENÇÃO	6Ø25mm (TIPO 1)	Ø8,0mm c/ 15cm	28cm
Ø400mm	CONTENÇÃO	4Ø16mm (TIPO 2)	Ø8,0mm c/ 15cm	25cm
Ø420mm	CONTENÇÃO	8Ø25mm	Ø8,0mm c/ 15cm	30cm

AÇO CA-50

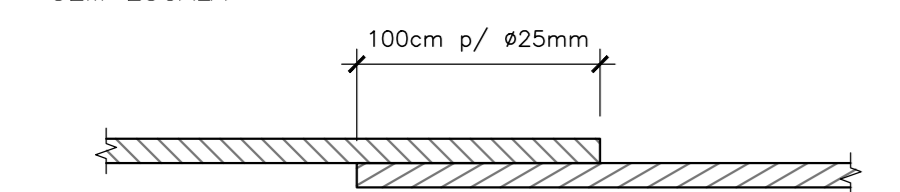
DETALHE 2.3:
SEÇÃO TÍPICA DAS ESTACAS TIPO RAIZ
SEM ESCALA



DETALHE 2.4: ESTRIBOS
SEM ESCALA



DETALHE 2.5:
TRANSPASSE DA ARMADURA LONGITUDINAL
SEM ESCALA



NÃO É PERMITIDO TRANSPASSE DE ARMADURA NO TRECHO DA ESTACA EM ROCHA

ESTRIBO HELICOIDAL Ø8,0mm COM PASSO DE 15cm e TRANSPASSE DE 50cm, AMARRADO EM TODOS AS BARRAS e SOLDADOS EM PONTOS ALTERNADOS

QUADRO DE ESTACAS DA FUNDAÇÃO

PILAR	DIMENSÕES (em) X x Y	CARGA (t)	AGRESC. VENTO (t)	TIPO	DIÂMETRO (cm)	QUANT.	ESTACAS		COTA DE EXECUÇÃO (m)	COMPRIMENTO DE EXECUÇÃO (m)		OBSERVAÇÃO		
							CARGA DE TRABALHO (t)	N.º		EM SOLO			EM ROCHA (N3)	
										COMPRESSÃO (t)	TRAÇÃO			EM SOLO
P01	40 x 40	54	0,4	RAIZ	Ø31	2	28,3	0,0	E01 - E02	+38,80	2,5	4,5	3,5	ESTACAS: PILARES PROVISÓRIOS
P02	60 x 30	144	1,0	RAIZ	Ø31	2	75,4	0,0	E03 - E04	+38,80	3,5	5,5	3,5	ESTACAS: PILARES PROVISÓRIOS
P03	40 x 40	126	1,2	RAIZ	Ø31	2	66,1	0,0	E05 - E06	+38,80	2,5	4,5	3,5	ESTACAS: PILARES PROVISÓRIOS
P04	40 x 40	87	1,5	RAIZ	Ø31	2	46,0	0,0	E07 - E08	+35,95	1,0	1,5	3,5	ESTACAS: PILARES PROVISÓRIOS
P05	60 x 30	243	1,9	RAIZ	Ø40	2	127,3	0,0	E09 - E10	+35,95	4,5	6,5	3,5	ESTACAS: PILARES PROVISÓRIOS
P06	60 x 30	292	0,8	RAIZ	Ø45	2	152,3	0,0	E11 - E12	+35,95	0,5	2,5	3,5	ESTACAS: PILARES PROVISÓRIOS
P07	30 x 60	219	3,5	RAIZ	Ø40	2	115,1	0,0	E13 - E14	+35,95	0,5	2,5	3,5	ESTACAS: PILARES PROVISÓRIOS
P08	40 x 40	60	2,4	RAIZ	Ø31	1	64,6	0,0	E15	+35,95	0,5	2,5	3,5	ESTACAS: PILARES PROVISÓRIOS
P09	60 x 30	259	2,2	RAIZ	Ø40	2	135,8	0,0	E16 - E17	+35,95	2,5	4,5	3,5	ESTACAS: PILARES PROVISÓRIOS
P10	60 x 30	324	1,5	RAIZ	Ø40	3	112,8	0,0	E18 - E20	+35,95	2,5	4,5	3,5	ESTACAS: PILARES PROVISÓRIOS
P11	30 x 60	293	1,5	RAIZ	Ø40	3	102,1	0,0	E21 - E23	+35,95	1,5	3,5	3,5	ESTACAS: PILARES PROVISÓRIOS
P12	40 x 40	72	2,1	RAIZ	Ø40	1	77,0	0,0	E24	+35,95	1,5	3,5	3,5	ESTACAS: PILARES PROVISÓRIOS
P13	40 x 40	126	0,8	RAIZ	Ø31	2	65,3	0,0	E25 - E26	+35,95	2,5	4,5	3,5	ESTACAS: PILARES PROVISÓRIOS
P14	60 x 40	310	3,6	RAIZ	Ø40	3	108,7	0,0	E27 - E29	+35,95	4,5	6,5	3,5	ESTACAS: PILARES PROVISÓRIOS
P15	60 x 40	352	2,4	RAIZ	Ø40	3	122,8	0,0	E30 - E32	+35,95	4,5	6,5	3,5	ESTACAS: PILARES PROVISÓRIOS
P16	135 x 20	272	11,0	RAIZ	Ø40	3	98,0	0,0	E33 - E35	+35,95	4,5	6,5	3,5	ESTACAS: PILARES PROVISÓRIOS
P17	30 x 60	223	12,7	RAIZ	Ø40	2	123,3	0,0	E36 - E37	+35,95	3,5	5,5	3,5	ESTACAS: PILARES PROVISÓRIOS
P18	30 x 20	14	1,6	RAIZ	Ø31	1	16,2	0,0	E38	+35,95	4,5	6,5	3,5	ESTACAS: PILARES PROVISÓRIOS
P19	30 x 68	123	1,2	RAIZ	Ø31	2	64,5	0,0	E39 - E40	+35,95	2,5	4,5	3,5	ESTACAS: PILARES PROVISÓRIOS
P20	50 x 30	54	3,0	RAIZ	Ø31	1	59,2	0,0	E41	+47,00	13,5	15,5	3,5	ESTACAS: PILARES PROVISÓRIOS
P21	50 x 30	53	3,0	RAIZ	Ø31	1	58,2	0,0	E42	+47,00	12,5	14,5	3,5	ESTACAS: PILARES PROVISÓRIOS
P22	30 x 20	2	1,5	RAIZ	Ø31	1	3,6	0,0	E43	+35,95	4,5	6,5	3,5	ESTACAS: PILARES PROVISÓRIOS
P23	40 x 40	132	4,2	RAIZ	Ø31	2	70,8	0,0	E44 - E45	+35,95	4,5	6,5	3,5	ESTACAS: PILARES PROVISÓRIOS
P24	30 x 20	36	1,0	RAIZ	Ø31	1	38,4	-3,1	E46	+35,95	6,0	8,5	3,5	ESTACAS: PILARES PROVISÓRIOS
P25	30 x 30	35	3,0	RAIZ	Ø31	1	39,4	0,0	E47	+35,95	6,5	8,5	3,5	ESTACAS: PILARES PROVISÓRIOS
P26	30 x 30	28	2,0	RAIZ	Ø31	1	31,2	0,0	E48	+47,00	14,5	16,5	3,5	ESTACAS: PILARES PROVISÓRIOS
P27	20 x 40	85	2,7	RAIZ	Ø40	1	91,1	0,0	E49	+35,95	6,5	8,5	3,5	ESTACAS: PILARES PROVISÓRIOS
P28	40 x 60	433	3,9	RAIZ	Ø40	4	113,5	0,0	E50 - E53	+35,95	7,5	9,5	3,5	ESTACAS: PILARES PROVISÓRIOS
P29	80 x 80	1047	3,6	RAIZ	Ø45	6	182,1	0,0	E54 - E59	+35,95	7,5	9,5	3,5	ESTACAS: PILARES PROVISÓRIOS
P30	80 x 80	921	2,7	RAIZ	Ø45	6	160,2	0,0	E60 - E68	+35,95	3,5	5,5	3,5	ESTACAS: PILARES PROVISÓRIOS
P31	40 x 40	243	5,6	RAIZ	Ø40	2	129,2	0,0	E69 - E79	+35,95	1,5	3,5	3,5	ESTACAS: PILARES PROVISÓRIOS
P32	40 x 40	623	5,0	RAIZ	Ø45	4	163,2	0,0	E66 - E69	+35,95	4,5	6,5	3,5	ESTACAS: PILARES PROVISÓRIOS
P33	30 x 40	104	1,9	RAIZ	Ø31	2	55,0	0,0	E70 - E71	+35,95	3,5	5,5	3,5	ESTACAS: PILARES PROVISÓRIOS
P34	100 x 40	510	3,4	RAIZ	Ø40	4	133,4	0,0	E72 - E75	+35,95	2,5	4,5	3,5	ESTACAS: PILARES PROVISÓRIOS
P35	80 x 40	261	4,7	RAIZ	Ø40	2	131,2	0,0	E76 - E77	+35,95	4,5	6,5	3,5	ESTACAS: PILARES PROVISÓRIOS
P36	40 x 40	243	5,6	RAIZ	Ø40	2	129,2	0,0	E78 - E79	+35,95	1,5	3,5	3,5	ESTACAS: PILARES PROVISÓRIOS
P37+P38	42 x 70	122	30,4	RAIZ	Ø31	2	78,6	0,0	E80 - E81	+35,95	0,5	2,5	3,5	ESTACAS: PILARES PROVISÓRIOS
P39	20 x 159	83	20,2	RAIZ	Ø31	2	55,2	0,0	E82 - E83	+35,95	0,5	2,5	3,5	ESTACAS: PILARES PROVISÓRIOS
P40	40 x 30	130	3,0	RAIZ	Ø31	2	69,2	0,0	E84 - E85	+35,95	4,5	6,5	3,5	ESTACAS: PILARES PROVISÓRIOS
P41	30 x 30	150	1,8	RAIZ	Ø31	2	78,9	0,0	E86 - E87	+35,95	3,5	5,5	3,5	ESTACAS: PILARES PROVISÓRIOS
P42	50 x 30	166	4,3	RAIZ	Ø40	2	98,9	0,0	E88 - E89	+35,95	2,5	4,5	3,5	ESTACAS: PILARES PROVISÓRIOS
P43+P44	62 x 40	359	1,7	RAIZ	Ø40	3	125,0	0,0	E90 - E92	+35,95	1,5	3,5	3,5	ESTACAS: PILARES PROVISÓRIOS
P45	30 x 30	97	3,9	RAIZ	Ø40	1	104,8	0,0	E93	+35,95	4,0	6,0	3,5	ESTACAS: PILARES PROVISÓRIOS
P46	60 x 40	227	24,1	RAIZ	Ø40	2	132,1	0,0	E94 - E95	+37,45	4,0	6,0	3,5	ESTACAS: PILARES PROVISÓRIOS
P47	80 x 40	255	15,0	RAIZ	Ø40	3	103,8	0,0	E96 - E98	+37,45	5,0	7,0	3,5	ESTACAS: PILARES PROVISÓRIOS
P48	30 x 40	150	4,9	RAIZ	Ø31	2	70,0	0,0	E99 - E100	+37,45	6,0	8,0	3,5	ESTACAS: PILARES PROVISÓRIOS
P49	100 x 30	387	19,3	RAIZ	Ø40	3	140,6	0,0	E101 - E103	+35,95	1,5	3,5	3,5	ESTACAS: PILARES PROVISÓRIOS
P50	100 x 30	307	27,9	RAIZ	Ø40	3	115,7	0,0	E104 - E108	+35,95	1,5	3,5	3,5	ESTACAS: PILARES PROVISÓRIOS
P51	80 x 20	372	7,2	RAIZ	Ø40	3	131,4	0,0	E107 - E109	+37,45	7,0	9,0	3,5	ESTACAS: PILARES PROVISÓRIOS
P52	40 x 120	707	2,1	RAIZ	Ø45	4	184,4	0,0	E110 - E113	+34,26	6,0	8,0	3,5	ESTACAS: PILARES PROVISÓRIOS
P53	100 x 80	1463	1,0	RAIZ	Ø45	9	189,2	0,0	E114 - E122	+34,26	5,0	7,0	3,5	ESTACAS: PILARES PROVISÓRIOS
P54	100 x 80	1440	0,4	RAIZ	Ø45	8	181,2	0,0	E123 - E130	+34,26	5,0	7,0	3,5	ESTACAS: PILARES PROVISÓRIOS
P55+P56	62 x 97	716	8,2	RAIZ	Ø40	6	125,5	0,0	E131 - E136	+34,26	4,0	6,0	3,5	ESTACAS: PILARES PROVISÓRIOS
P57	25 x 80	335	9,4	RAIZ	Ø40	3	119,3	0,0	E137 - E139	+35,95	4,5	6,5	3,5	ESTACAS: PILARES PROVISÓRIOS
P58	80 x 80	847	5,8	RAIZ	Ø45	5	177,3	0,0	E140 - E144	+35,95	4,5	6,5	3,5	ESTACAS: PILARES PROVISÓRIOS
P59	80 x 80	1138	10,8	RAIZ	Ø45	9	179,4	0,0	E145 - E161	+35,95	4,5	6,5	3,5	ESTACAS: PILARES PROVISÓRIOS
P60+P61	VAR.	768	14,4	RAIZ	Ø40	6	135,5	0,0	E152 - E157	+35,95	2,5	4,5	3,5	ESTACAS: PILARES PROVISÓRIOS
P62	40 x 80	505	14,2	RAIZ	Ø40	4	134,9	0,0	E158 - E161	+36,25	5,0	7,0	3,5	ESTACAS: PILARES PROVISÓRIOS
P63	80 x 80	1404	4,4	RAIZ	Ø45	8	183,1	0,0	E162 - E169	+37,45	5,0	7,0	3,5	ESTACAS: PILARES PROVISÓRIOS
P64	80 x 100	1842	10,7	RAIZ	Ø45	9	179,4	0,0	E170 - E178	+37,45	6,0	8,0	3,5	ESTACAS: PILARES PROVISÓRIOS
P65	30 x 80	273	3,4	RAIZ	Ø40	2	144,6	0,0	E179 - E180	+35,95	4,5	6,5	3,5	ESTACAS: PILARES PROVISÓRIOS
P66	30 x 100	509	4,1	RAIZ	Ø40	4	133,4	0,0	E181 - E184	+37,45	6,0	10,0	3,5	ESTACAS: PILARES PROVISÓRIOS
P67	95 x 20	184	3,2	RAIZ	Ø40	2	97,3	0,0	E185 - E188	+35,95	3,5	5,5	3,5	ESTACAS: PILARES PROVISÓRIOS
P68	95 x 30	362	11,0	RAIZ	Ø40	3	126,2	0,0	E187 - E189	+35,95	3,5	5,5	3,5	ESTACAS: PILARES PROVISÓRIOS
P69	100 x 20	236	13,1	RAIZ	Ø40	2	128,6	0,0	E190 - E191	+35,95	3,5	5,5	3,5	ESTACAS: PILARES PROVISÓRIOS
P70														